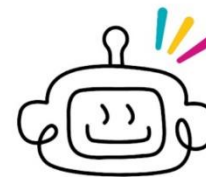


PONTASSIEVE **FUTURO IN CORSO**

Assemblea *pubblica*

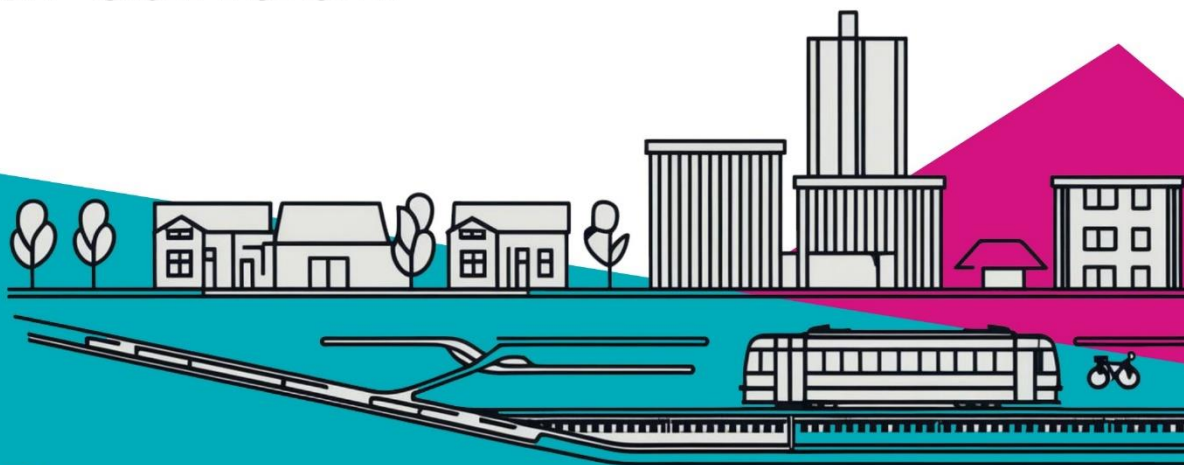
Una primavera di cantieri



Casa di Comunità,
Parcheggio pubblico
Stazione RFI:
come cambia l'ingresso
di Pontassieve



Comune di Pontassieve



Martedì
25 MARZO ore 21.00

Comune di Pontassieve, Sala del Consiglio



**LA MAPPA
DEGLI
INTERVENTI
VIA ARETINA**

Percorso pedonale

*Bertolotti
Rail*

Cantiere Ruffino

*Nuovo parcheggio
scambiatore*

Casa di Comunità

*Parcheggio
scambiatore
stazione*

*Riqualificazione
Stazione RFI*

PERCORSO PEDONALE BALDUCCI – SIECI

Finanziamento PNRR:

468.000 euro

Obiettivo: **Migliorare la
circolazione sostenibile
tra Sieci e Pontassieve**

Integrazione con altre
infrastrutture ciclabili
della zona



BERTOLOTTI RAIL

Cantiere avviato
Azienda Bertolotti Rail

Settore macchine e
impianti per la
manutenzione dei rotabili

Obiettivo:
**Valorizzazione industriale
e commerciale
della zona**





Render BERTOLOTTI RAIL

CANTIERE RUFFINO

Intervento di Recupero Edilizio

Azienda: Ruffino, storica
realità del territorio

Progetto:
**Ristrutturazione dell'ex
edificio
"Il Gobbo"**



CASA DI COMUNITÀ

Ex Area Ferroviaria
Borgo Verde
**Nuova Struttura di ASL
Toscana Centro**

Destinazione: **Servizi
sanitari e assistenziali**

Investimento:
oltre 5 milioni di euro
da fondi regionali
e PNRR





Obiettivo: Rispondere
alla crescente domanda
di **servizi medici più vicini
e facilmente accessibili**,
migliorando l'accesso alla
salute nella vita quotidiana
dei cittadini.

Lavori in corso
**Termine lavori:
2026**

Interventi finanziati con PNRR
M6 – Missione 6 salute - Linea di investimento: M6 C1 I1.1 – “Case della Comunità”

Nuova Casa di Comunità Pontassieve - Borgo Verde

L'edificio di nuova realizzazione è organizzato su tre livelli fuori terra su una **superficie complessiva di circa 1200 mq lordi a piano** (PT, P1, P2 e P. Sottotetto), con gli accessi principali collocati al piano primo a quota +0.80 cm rispetto a via Aretina alla quale è collegato da un sistema di rampe. Nei due lati opposti sono previsti due ulteriori accessi, ad ovest dedicato al personale e alla logistica, nel lato opposto dedicato ai servizi di continuità assistenziale h24 e alla fruizione della Casa della Comunità. Il progetto si basa su una classificazione dei servizi secondo 4 macro-aree: Area Specialistica, Cure Primarie, Assistenza di Prossimità e Servizi Logistici. Trattandosi di nuova realizzazione vengono garantite la sicurezza strutturale, antincendio, impiantistica, il comfort termico e la fruibilità degli spazi.

Investimento

Lavori: € 5.570.108,76

Somme a disposizione:

€ 1.618.504,24

Totale investimento:

€ 7.188.613

Durata dei lavori

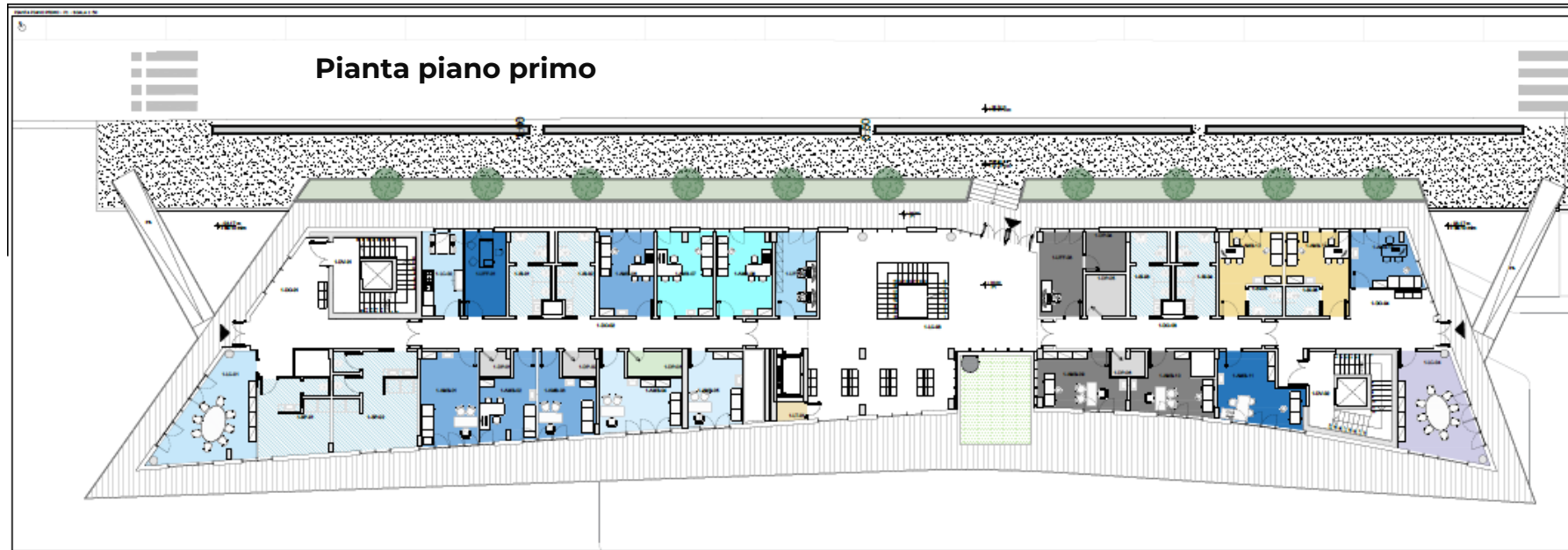
574 gg naturali e consecutivi

Inizio lavori: 07/10/2024

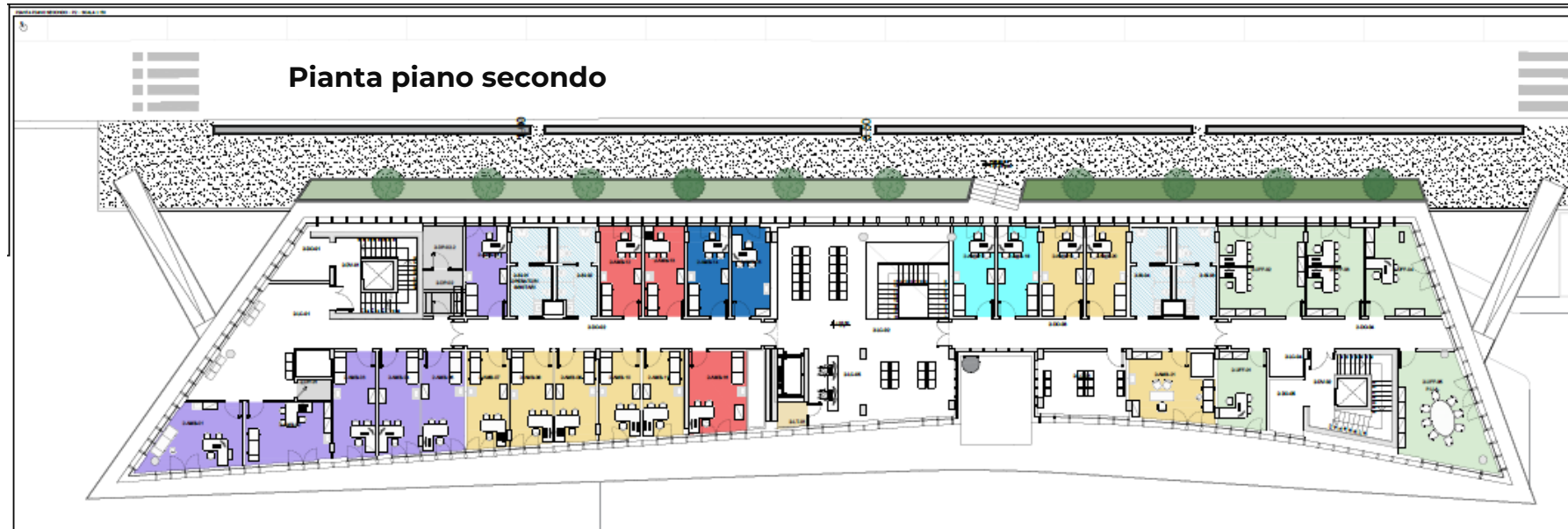
Fine lavori prevista:

04/05/2026

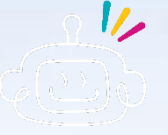




PIANO PRIMO
 Ambulatori: 14
 Locali comuni: 4
 Uffici: 3
 Servizi igienici: 6
 Depositi: 6
 Spogliatoi: 2



PIANO SECONDO
 Ambulatori: 21
 Locali comuni: 5
 Uffici: 5
 Servizi igienici: 4
 Depositi: 2
 Spogliatoi: 0



Render CASA DI COMUNITÀ

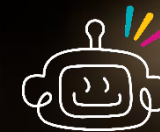


Render CASA DI COMUNITÀ

INTERVENTI ALLA STAZIONE FERROVIARIA

Interventi alla
Stazione Ferroviaria di
Pontassieve
**Inserita nel Piano
Integrato Stazioni (PIS)
di RFI**





Interventi previsti:

**Miglioramento
dell'accessibilità
ferroviaria**

**Riqualificazione del
fabbricato viaggiatori**

**Sistemazione dell'area
esterna**

Render STAZIONE RFI



Pontassieve 

Obiettivo finale
Creazione di un **ampio spazio pubblico per viaggiatori e cittadinanza**, migliorando l'accessibilità e la fruibilità della stazione.

Render STAZIONE RFI



Stazione di Pontassieve 



Render STAZIONE RFI

RIQUALIFICAZIONE AREA FERROVIARIA BORGO VERDE

Nuovi Parcheggi
e intervento di
riqualificazione sui
camminamenti

Obiettivo: **miglioramento
dei percorsi e della
mobilità sostenibile**





Borgo Verde

Ampliamento parcheggio con adeguamento dei posti auto

Posti attuali: 192

Posti previsti: **229 posti**
auto e 45 posti moto

Durata lavori: 8 mesi

Investimento € **1.950.000**

Contributo regionale e
fondi comunali





Borgo Verde
NUOVO
parcheggio
scambiatore

Posti attuali: 0
Posti previsti: **192**

Durata lavori: 9 mesi

Costo dell'intervento

€ 2.200.000

finanziamenti regionali



Dal 31 marzo
CANTIERI



**VIABILITÀ
E SOSTA
TEMPORANEE**



- A – SOTTOPASSO VIA VERDI**
- B – EDIFICIO STAZIONE**
- C – CASA DI COMUNITA'**
- D – PARCHEGGIO**

A

C

D

B

A - SOTTOPASSO FERROVIARIO VIA VERDI

ATTUATORE
RFI

DURATA CANTIERE
6 MESI

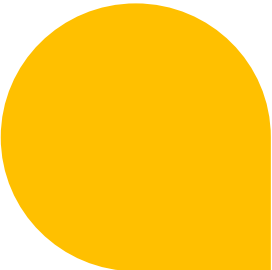
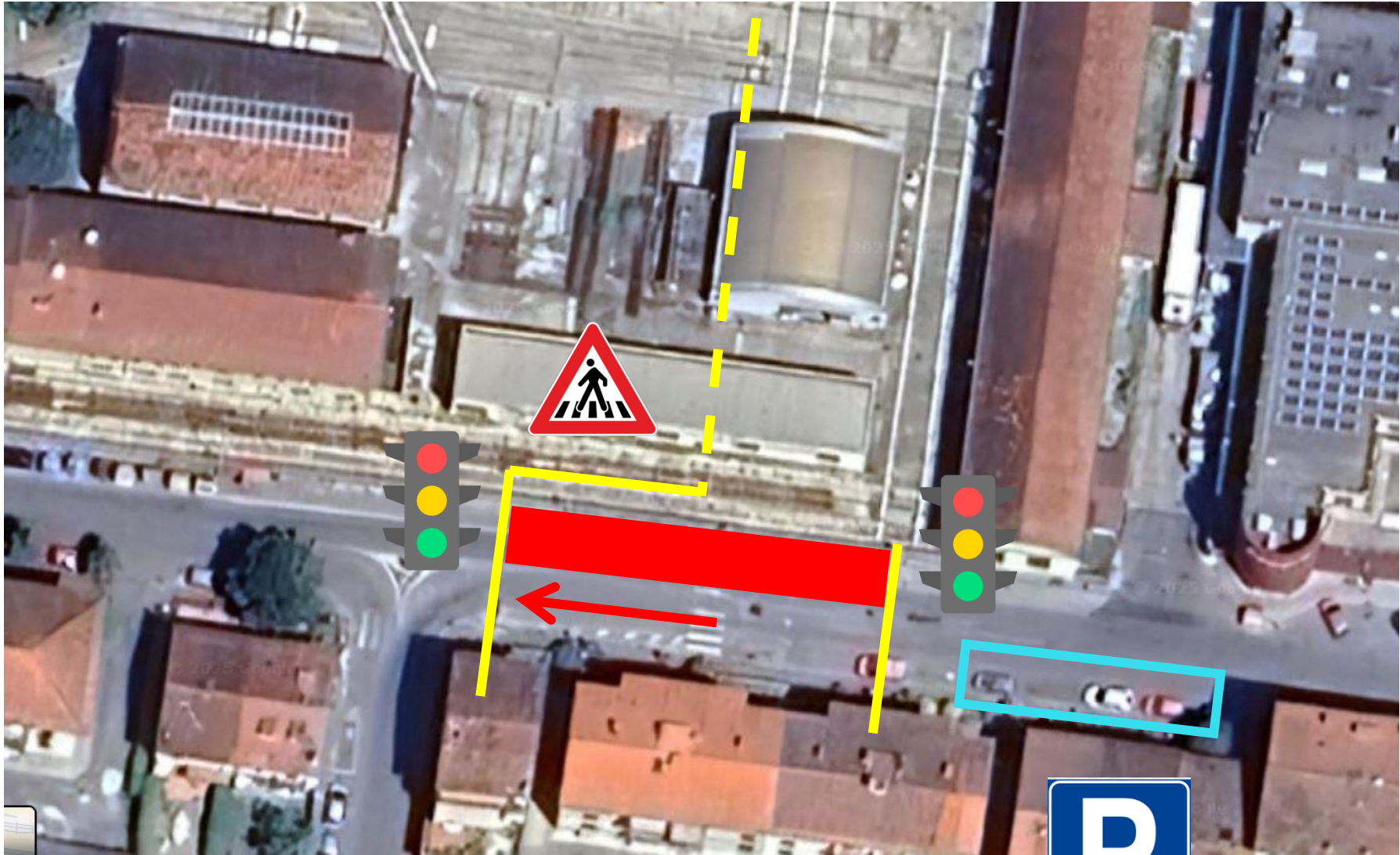
Pontassieve 



Stato di fatto



Cantiere



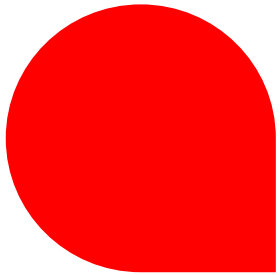
B - STAZIONE FS

An architectural rendering of a modern train station interior. The space is characterized by a high ceiling with a grid of dark metal beams and large glass panels, allowing natural light to filter through. The walls are clad in light-colored wood panels. The floor is a light, neutral color with a dark grey stripe running down the center. Several people are depicted in various poses: a man in a light shirt and dark pants stands on the left, a woman in a white top and grey pants walks towards the center, a man in a dark suit stands on the right, and a woman in a red top sits on a bench. The overall atmosphere is clean, bright, and contemporary.

ATTUATORE
RFI

DURATA CANTIERE
2 ANNI

Stato di fatto



Cantiere



BAR/BIGLIETTERIA

AREA DI CANTIERE

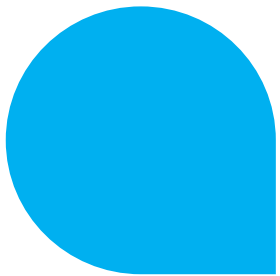
C – CASA DI COMUNITA'

ATTUATORE
ASL TOSCANA CENTRO

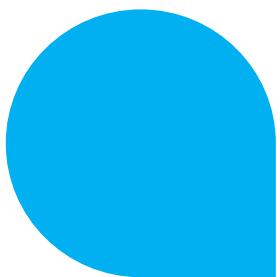
DURATA CANTIERE
1 ANNO



Stato di fatto



Cantiere



D - PARCHEGGIO

ATTUATORE
COMUNE DI
PONTASSIEVE

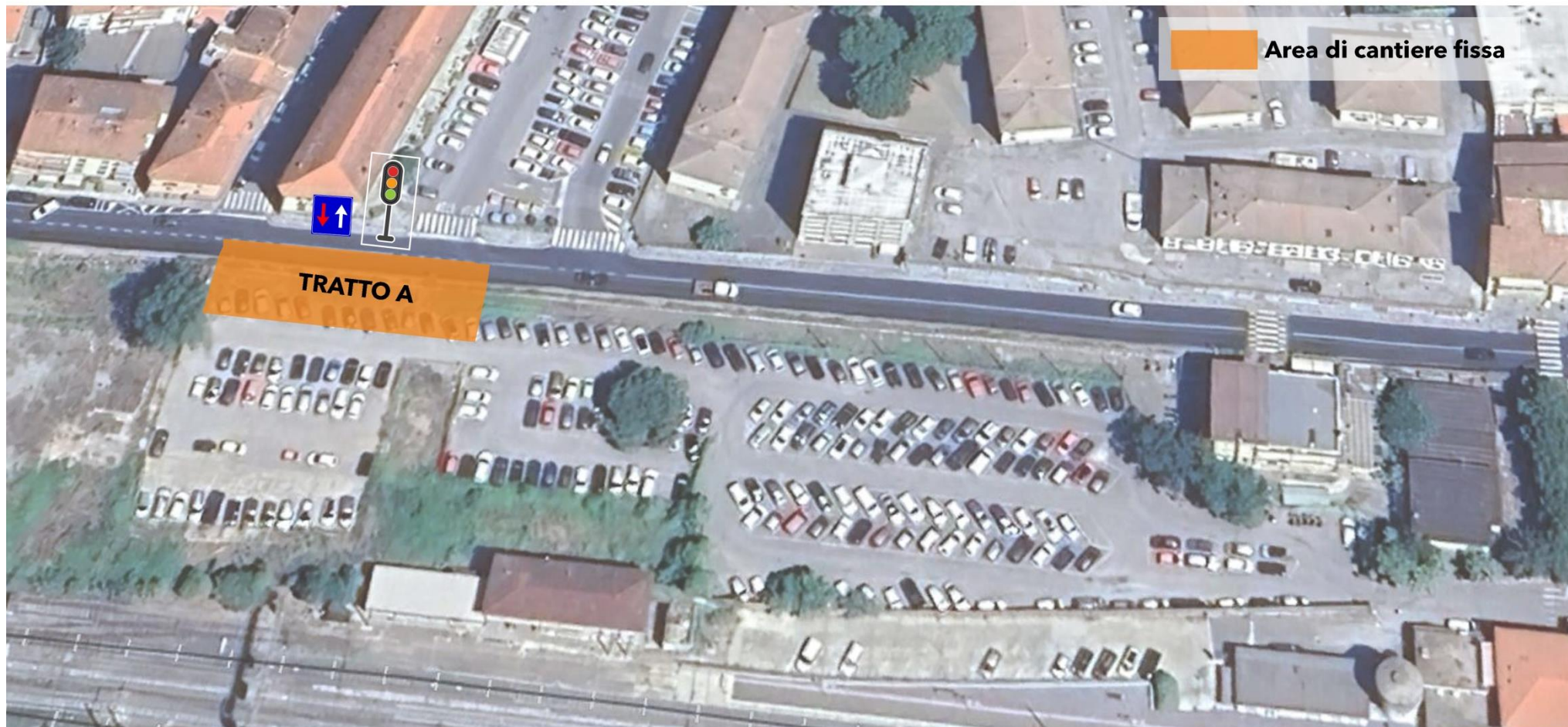
DURATA CANTIERE
1 ANNO E MEZZO



Stato di fatto



Cantierizzazione – FASE 1



CHIUSURA
Via Aretina tratto A
e parcheggio

1 mese e mezzo



Cantierizzazione – FASE

2



CHIUSURA
Via Aretina tratto B
e parcheggio A e B

1 mese e 1 sett.

Cantierizzazione – FASE

3

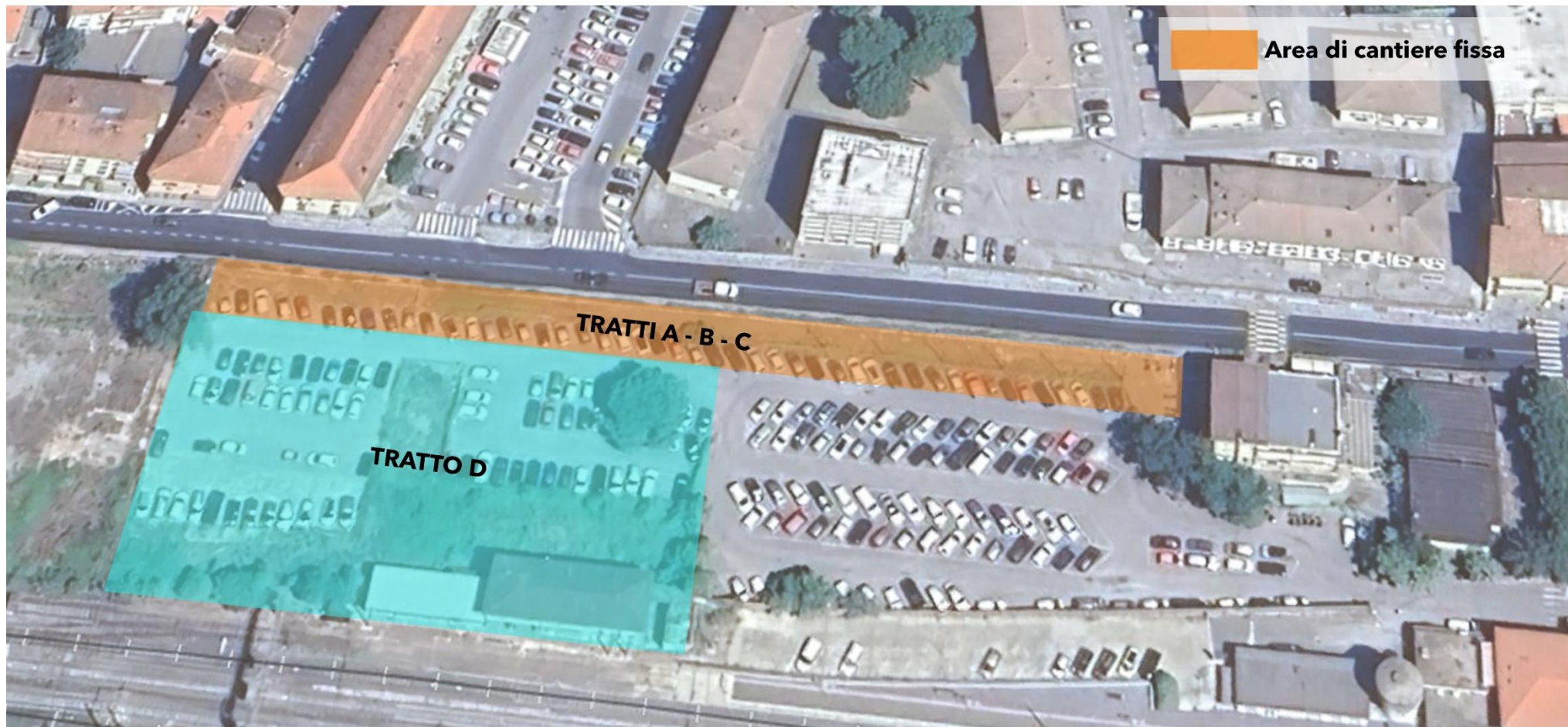


CHIUSURA
Via Aretina tratto C
e parcheggio A,B,C

2 mesi

Cantierizzazione – FASE

4



CHIUSURA
Parcheggio
A,B,C e D

1 mese e 1 sett.

Cantierizzazione - VIA VERDI - Stato di fatto



Cantierizzazione - VIA VERDI – Nuovi posti auto



Cantierizzazione - VIA VERDI



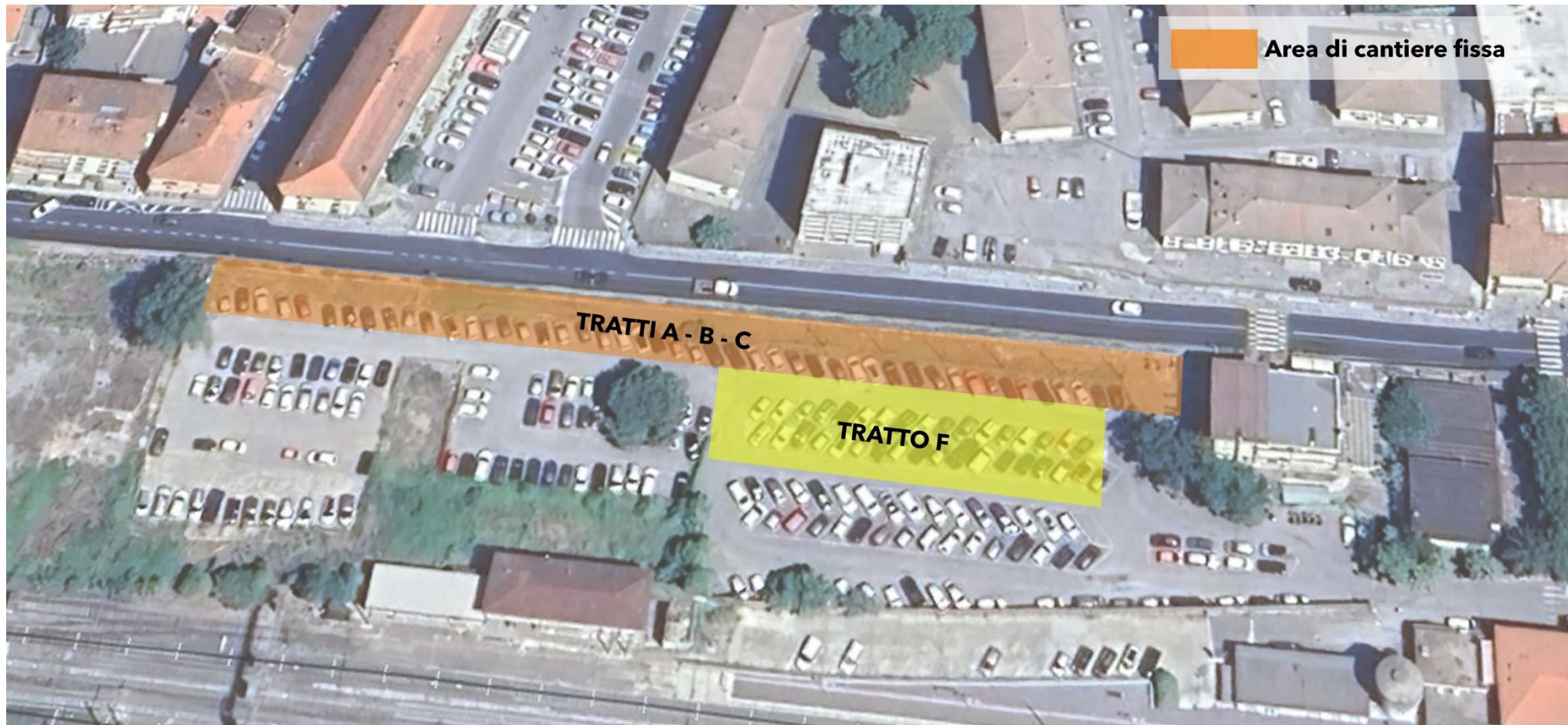
Cantierizzazione – FASE 5



CHIUSURA
Parcheggio
A,B,C e E

3 sett.

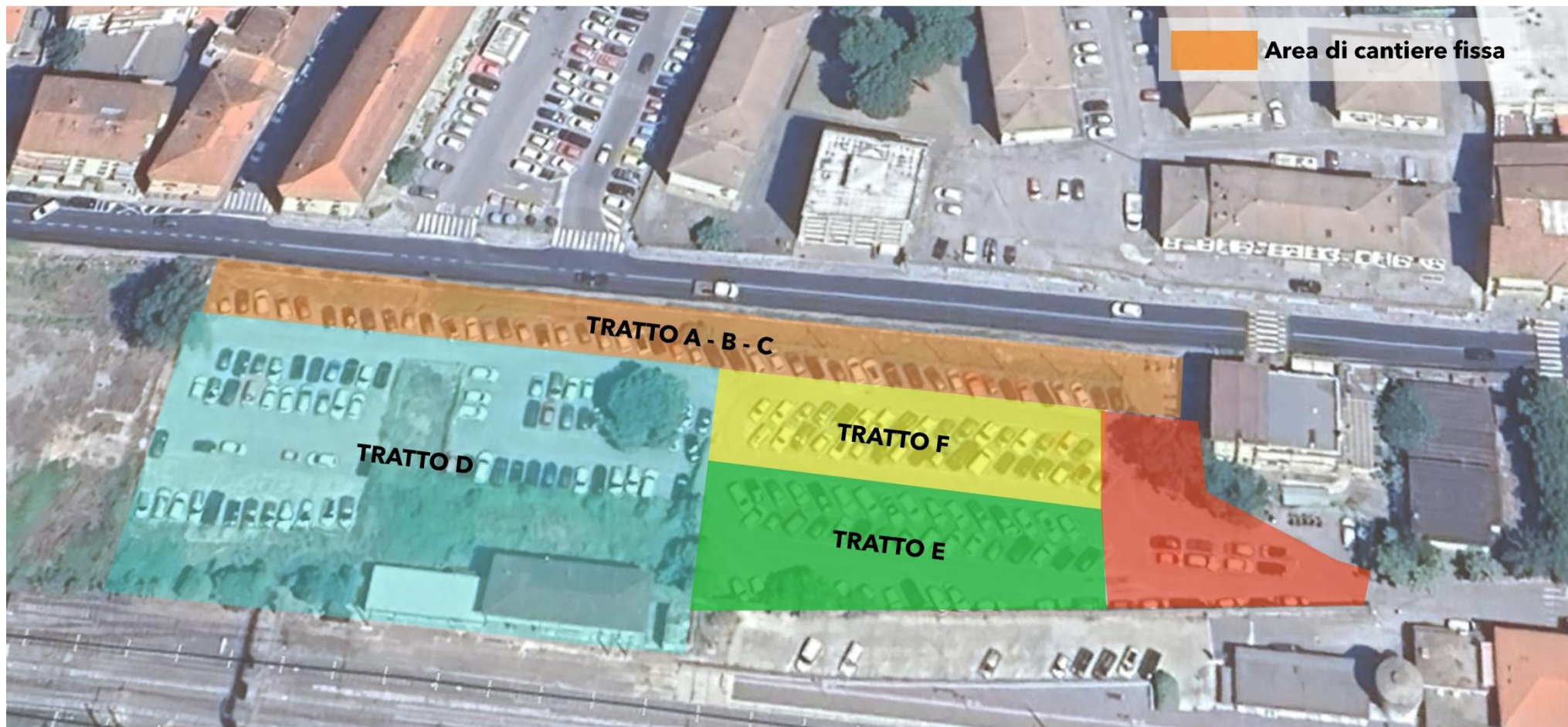
Cantierizzazione – FASE 6



CHIUSURA
Parcheggio
A, B, C e F

3 sett.

Cantierizzazione – FASE 7



CHIUSURA
TOTALE
3 sett.