

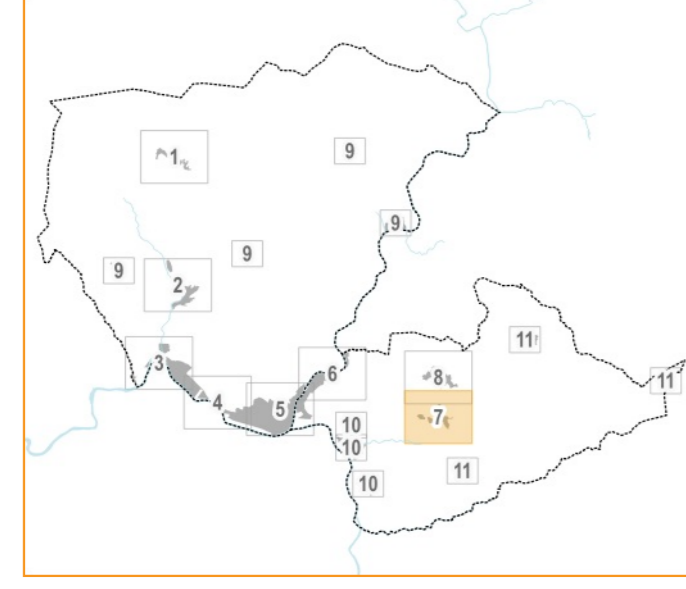


# PIANO OPERATIVO INTERCOMUNALE

Pelago • Pontassieve



- Gruppo Esterno**
- Progettista e Coordinatore**  
Gianfranco Corbelli
- Co-progettista e Pianeggiante**  
Luciano Polini
- Co-progettista e Urbanista, Mobilità**  
Valentina Bacci  
Francesco Alberti (coordinamento scientifico)
- Valutazione Ambientale Strategica**  
SINERGIA srls  
Luca Giordano  
Baris Scatari  
Emanuele Moroni
- Aspetti Geologici e sismici**  
Geotecnic  
Luciano Lazzeri  
Nicola Sisti
- Aspetti Idraulici**  
Sergio Di Stefano  
Luca Di Stefano  
Luca Di Stefano
- Aspetti Agroforestali**  
Paolo Gatti
- Aspetti Paesaggistici**  
T&M Terzani e Merzari  
Sergio Scatari  
Valentina Corbelli
- Aspetti Archeologici**  
A2C  
Francesco Perici  
Cristina Volpi
- Aspetti Giuridici**  
Apostolo Zerbini Quantaroli
- Processo Partecipativo**  
Società società cooperativa
- Sindaci**  
Carla Rossi (Comune di Pontassieve)  
Nicola Poverani (Comune di Pelago)
- Responsabile Unico del Procedimento**  
Fabio Gatti
- Supporto al RUP**  
Caterina Tosi
- Garante dell'Informazione e della Partecipazione**  
Modestina Rossi
- Tecnici referenti Comuni Associati**  
Silvia Roggi  
Sonia Calzetti  
Alessandro Pratesi



QP.3.7 TERRITORIO URBANIZZATO  
DISCIPLINA DELLE TRASFORMAZIONI  
Scala 1:2.000 Settembre 2024

**LEGENDA DEI SIMBOLI**

**CONTESTO**

- Limite amministrativo
- Perimetro del territorio urbanizzato
- Ambito periurbano
- Territorio rurale

**TERRITORIO URBANIZZATO**

**Morfotipi della città storica**

- T.S.1 - Tessuto urbano storico [art. 4.4.2. NTA]
- T.S.2 - Tessuto storico rurale nel territorio urbanizzato [art. 4.4.3. NTA]

**Morfotipi della città contemporanea**

**Tessuti urbani a prevalente funzione residenziale mista**

- TR.1 - Tessuto ad isolati chiusi o semichiusi [art. 4.4.4. NTA]
- TR.2 - Tessuto ad isolati aperti ed edifici residenziali isolati [art. 4.4.5. NTA]
- TR.3 - Tessuto ad isolati aperti e blocchi prevalentemente residenziali [art. 4.4.6. NTA]
- TR.4 - Tessuto ad isolati aperti e blocchi prevalentemente isolati di edilizia pianificata [art. 4.4.7. NTA]
- TR.5 - Tessuto puntiforme [art. 4.4.8. NTA]
- TR.6 - Tessuto a tipologia miste [art. 4.4.9. NTA]
- TR.7 - Tessuto sfrangiato di margine [art. 4.4.10. NTA]

**Tessuti della città produttiva specialistica**

- T.P.S.1 - Tessuto a proliferazione produttiva lineare [art. 4.4.11. NTA]
- T.P.S.2 - Piattaforma produttiva, commerciale, direzionale [art. 4.4.12. NTA]
- T.P.S.3 - Isola specializzata [art. 4.4.13. NTA]

**Classificazione del patrimonio edilizio esistente**

- Edifici fondativi dell'identità storico-culturale [art. 1.2.2. NTA]
- Edifici rappresentativi dell'identità storico-culturale [art. 1.2.3. NTA]
- Edifici di modesto valore storico-architettonico e paesaggistico [art. 1.2.4. NTA]
- Edifici privi di valore storico-architettonico e paesaggistico [art. 1.2.5. NTA]
- Edifici crollati o diruti [art. 1.2.6. NTA]
- Costruzioni o manufatti precari non classificati [art. 1.2.7. NTA]

**Servizi pubblici di interesse locale [art.4.2.1.NTA]**

- AS Aree per l'istruzione
- AC Aree per attrezzature di interesse comune
- V Aree per il verde
- P Aree per i parcheggi

**Servizi pubblici di interesse locale di progetto [art.4.2.3.NTA]**

- AS Aree per l'istruzione
- AC Aree per attrezzature di interesse comune
- V Aree per il verde
- P Aree per i parcheggi

**Servizi privati (P) di interesse locale [art.4.2.4.NTA]**

- ASP Aree per l'istruzione
- ACP Aree per attrezzature di interesse comune
- VP Aree per il verde
- PP Aree per i parcheggi

**Servizi privati (P) di interesse locale di progetto [art.4.2.4.NTA]**

- ASP Aree per l'istruzione
- ACP Aree per attrezzature di interesse comune
- VP Aree per il verde
- PP Aree per i parcheggi

**Verde privato**

**AREE DI TRASFORMAZIONE**

**Previsioni vigenti**

- Piani e progetti convenzionati [art. 1.1.10. NTA]

**Nuove previsioni**

- Impegni di suolo non urbanizzato (ex LR 65/2014, art. 25) [art. 4.3.17. NTA]
- Aree di completamento urbano (ID,IC) [art. 4.4.14. NTA]
- Aree di trasformazione urbana (PA,PDR,PUC) [art. 4.4.15. NTA]
- Aree ferroviarie a progettazione coordinata [art. 4.4.15. NTA]

**MOBILITÀ [art.5.2.NTA]**

**Percorsi riservati alla mobilità attiva**

- Piste ciclabili esistenti o già inserite nel Programma Triennale Opere Pubbliche 2022 - 2024
- Percorsi pedonali esistenti
- Passerella ciclopedonale ferroviaria di progetto
- Piste ciclabili di progetto
- Percorsi pedonali di progetto
- Percorsi pedonali di progetto nel territorio rurale

**Viabilità**

- Rete ferroviarie [art. 5.4. NTA]
- Sedi stradali esistenti [art. 5.3. NTA]
- Distributore di carburante [art. 5.5. NTA]
- Verde di corredo stradale
- Viabilità di progetto [art. 5.3. NTA]

**INFRASTRUTTURE VERDI**

- Parco fluviale territoriale [art. 4.1.3. NTA]
- Corridoi ripariani [art. 3.1.3. NTA]

