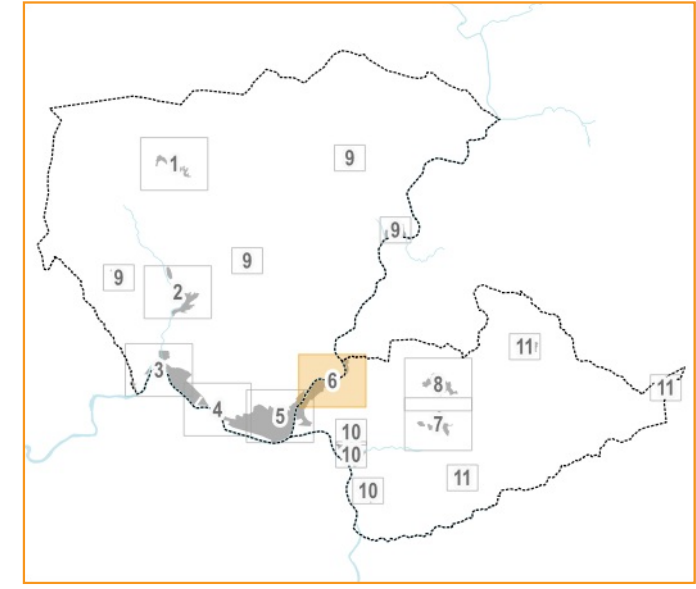


GRUPPO ESTERNO
Progettista e Coordinatore
 Giancarlo Geronzi
Co-progettista e Paesaggista
 Luciano Polito
Co-progettista e Urbanista, Mobilità
 Valeria Lotti
Coordinatore scientifico
 Francesco Alberti
Urbanista
 Stefano Cappelletti
 Elisabetta Giannini
 Elena Naldini
Coordinatore (collaborazione)
 Elia Sennetta (collaborazione)
Giovane Professionista
 Sara Naldini
Valutazione Ambientale Strategica
SINERGIA srls
 Luca Giordano
 Barbara Scatari
 Emanuele Moroni
Aspetti Geologici e sismici
 Condorini
 Luciano Lazzeri
 Nicola Sclavo
Aspetti Idraulici
 Sergio S. Sponchi
 Leonardo Martini
 Luca Rossetti
Aspetti Agroforestali
 Paolo Gatti
Aspetti Percettivi
 T&M Servizi e Mercati
 Stefano Sbardellotto
 Valterio Cosmi
Aspetti Archeologici
 A2S
 Francesco Perico
 Cristina Volci
Aspetti Giuridici
 Apollonio Zerbini Quattrosoli
Percorso Partecipativo
 Società società cooperativa



QP.3.6 TERRITORIO URBANIZZATO
 DISCIPLINA DELLE TRASFORMAZIONI
 Scala 1:2.000 Settembre 2024

LEGENDA DEI SIMBOLI

CONTESTO
 --- Limite amministrativo
 [] Perimetro del territorio urbanizzato
 [] Ambito periurbano
 [] Territorio rurale

TERRITORIO URBANIZZATO

Morfotipi della città storica
 [] T.S.1 - Tessuto urbano storico [art. 4.4.2. NTA]
 [] T.S.2 - Tessuto storico rurale nel territorio urbanizzato [art. 4.4.3. NTA]

Morfotipi della città contemporanea
Tessuti urbani a prevalente funzione residenziale mista
 [] TR.1 - Tessuto ad isolati chiusi o semichiusi [art. 4.4.4. NTA]
 [] TR.2 - Tessuto ad isolati aperti ed edifici residenziali isolati [art. 4.4.5. NTA]
 [] TR.3 - Tessuto ad isolati aperti e blocchi prevalentemente residenziali [art. 4.4.6. NTA]
 [] TR.4 - Tessuto ad isolati aperti e blocchi prevalentemente isolati di edilizia pianificata [art. 4.4.7. NTA]
 [] TR.5 - Tessuto puntiforme [art. 4.4.8. NTA]
 [] TR.6 - Tessuto a tipologia miste [art. 4.4.9. NTA]
 [] TR.7 - Tessuto sfrangiato di margine [art. 4.4.10. NTA]
Tessuti della città produttiva specializzata
 [] T.P.S.1 - Tessuto a proliferazione produttiva lineare [art. 4.4.11. NTA]
 [] T.P.S.2 - Piattaforma produttiva, commerciale, direzionale [art. 4.4.12. NTA]
 [] T.P.S.3 - Isola specializzata [art. 4.4.13. NTA]

Classificazione del patrimonio edilizio esistente
 [] Edifici fondativi dell'identità storico-culturale [art. 1.2.2. NTA]
 [] Edifici rappresentativi dell'identità storico-culturale [art. 1.2.3. NTA]
 [] Edifici di modesto valore storico-architettonico e paesaggistico [art. 1.2.4. NTA]
 [] Edifici privi di valore storico-architettonico e paesaggistico [art. 1.2.5. NTA]
 [] Edifici crollati o diruti [art. 1.2.6. NTA]
 [] Costruzioni o manufatti precari non classificati [art. 1.2.7. NTA]

Servizi pubblici di interesse locale [art.4.2.1.NTA]
 [AS] Aree per l'istruzione
 [AC] Aree per attrezzature di interesse comune
 [V] Aree per il verde
 [P] Aree per i parcheggi

Servizi pubblici di interesse locale di progetto [art.4.2.3.NTA]
 [AS] Aree per l'istruzione
 [AC] Aree per attrezzature di interesse comune
 [V] Aree per il verde
 [P] Aree per i parcheggi

Servizi privati (P) di interesse locale [art.4.2.4.NTA]
 [ASP] Aree per l'istruzione
 [ACP] Aree per attrezzature di interesse comune
 [VP] Aree per il verde
 [PP] Aree per i parcheggi

Servizi privati (P) di interesse locale di progetto [art.4.2.4.NTA]
 [ASP] Aree per l'istruzione
 [ACP] Aree per attrezzature di interesse comune
 [VP] Aree per il verde
 [PP] Aree per i parcheggi

AREE DI TRASFORMAZIONE

Previsioni vigenti
 [] Piani e progetti convenzionati [art. 1.1.10. NTA]

Nuove previsioni
 [] Impegni di suolo non urbanizzato (ex LR 65/2014, art. 25) [art. 4.3.17. NTA]
 [] Aree di completamento urbano (I.D.I.C.) [art. 4.4.14. NTA]
 [] Aree di trasformazione urbana (PA,PDR,PUC) [art. 4.4.15. NTA]
 [] Aree ferroviarie a progettazione coordinata [art. 4.4.15. NTA]

MOBILITÀ [art.5.2.NTA]

Percorsi riservati alla mobilità attiva
 [] Piste ciclabili esistenti o già inserite nel Programma Triennale Opere Pubbliche 2022 - 2024
 [] Percorsi pedonali esistenti
 [] Passerella ciclopedonale ferroviaria di progetto
 [] Piste ciclabili di progetto
 [] Percorsi pedonali di progetto
 [] Percorsi pedonali di progetto nel territorio rurale

Viabilità
 [] Rete ferroviaria [art. 5.4. NTA]
 [] Sedi stradali esistenti [art. 5.3. NTA]
 [] Distributore di carburante [art. 5.5. NTA]
 [] Verde di corridoio stradale
 [] Viabilità di progetto [art. 5.3. NTA]

INFRASTRUTTURE VERDI
 [] Parco fluviale territoriale [art. 4.1.3. NTA]
 [] Corridoi ripariali [art. 3.1.3. NTA]

