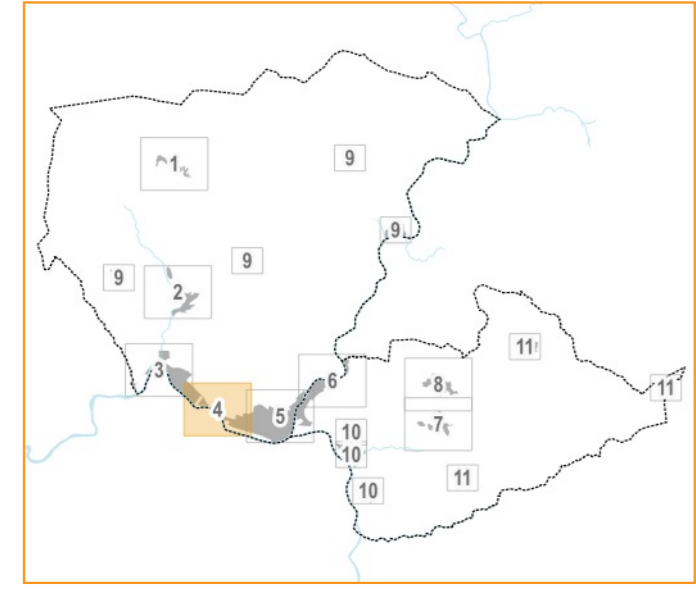


GRUPPO ESTERNO
Progettista e Coordinatore
 Giancarlo Geronzi
Co-progettista e Paesaggista
 Luciano Polito
Co-progettista e Urbanista, Mobilità
 Ugo Basso
 Francesco Alberti (coordinamento scientifico)
 Sabrina Di Sisto
 Lorenzo Nofroni
 Stefano Casali
 Eleonora Gambelli
 Sara Naldini
 Giacomo Rossi (collaborazione)
 Elze Sennetta (collaborazione)
Giovane Professionista
 Sara Naldini
Valutazione Ambientale Strategica
 SINEGIA s.r.l.
 Luca Giordano
 Barbara Scatari
 Emanuele Moroni
Aspetti Geologici e sismici
 Geotec
 Luciano Lazzeri
 Nicola Succi
Aspetti Idraulici
 Sergio Di Sordani
 Leonardo Martini
 Luca Rossetti
Aspetti Agroforestali
 Paolo Gandi
Aspetti Paesaggistici
 T&M Terribili e Mercati
 Stefano Gianduffrè
 Valterotta Cosmi
Aspetti Archeologici
 A2C
 Francesco Perico
 Cristina Volci
Aspetti Giuridici
 Agostino Zucchi Quarantelli
Percezione Partecipativa
 Sociodada società cooperativa



LEGENDA DEI SIMBOLI

CONTESTO
 --- Limite amministrativo
 --- Perimetro del territorio urbanizzato
 --- Ambito perurbano
 --- Territorio rurale

TERRITORIO URBANIZZATO
Morfotipi della città storica
 T.S.1 - Tessuto urbano storico [art. 4.4.2. NTA]
 T.S.2 - Tessuto storico rurale nel territorio urbanizzato [art. 4.4.3. NTA]

Morfotipi della città contemporanea
Tessuti urbani a prevalente funzione residenziale mista
 TR.1 - Tessuto ad isolati chiusi o semichiusi [art. 4.4.4. NTA]
 TR.2 - Tessuto ad isolati aperti ed edifici residenziali isolati [art. 4.4.5. NTA]
 TR.3 - Tessuto ad isolati aperti e blocchi prevalentemente residenziali [art. 4.4.6. NTA]
 TR.4 - Tessuto ad isolati aperti e blocchi prevalentemente isolati di edilizia pianificata [art. 4.4.7. NTA]
 TR.5 - Tessuto puntiforme [art. 4.4.8. NTA]
 TR.6 - Tessuto a tipologie miste [art. 4.4.9. NTA]
 TR.7 - Tessuto sfrangiato di margine [art. 4.4.10. NTA]

Tessuti della città produttiva specialistica
 T.P.S.1 - Tessuto a proliferazione produttiva lineare [art. 4.4.11. NTA]
 T.P.S.2 - Piattaforma produttiva, commerciale, direzionale [art. 4.4.12. NTA]
 T.P.S.3 - Isola specializzata [art. 4.4.13. NTA]

Classificazione del patrimonio edilizio esistente
 Edifici fondativi dell'identità storico-culturale [art. 1.2.2. NTA]
 Edifici rappresentativi dell'identità storico-culturale [art. 1.2.3. NTA]
 Edifici di modesto valore storico-architettonico e paesaggistico [art. 1.2.4. NTA]
 Edifici privi di valore storico-architettonico e paesaggistico [art. 1.2.5. NTA]
 Edifici crollati o diruti [art. 1.2.6. NTA]
 Costruzioni o manufatti precari non classificati [art. 1.2.7. NTA]

Servizi pubblici di interesse locale [art.4.2.1.NTA]
 AS Aree per l'istruzione
 AC Aree per attrezzature di interesse comune
 V Aree per il verde
 P Aree per i parcheggi

Servizi pubblici di interesse locale di progetto [art.4.2.3.NTA]
 AS Aree per l'istruzione
 AC Aree per attrezzature di interesse comune
 V Aree per il verde
 P Aree per i parcheggi

Servizi privati (P) di interesse locale [art.4.2.4.NTA]
 ASP Aree per l'istruzione
 ACP Aree per attrezzature di interesse comune
 VP Aree per il verde
 PP Aree per i parcheggi

Servizi privati (P) di interesse locale di progetto [art.4.2.4.NTA]
 ASP Aree per l'istruzione
 ACP Aree per attrezzature di interesse comune
 VP Aree per il verde
 PP Aree per i parcheggi

AREE DI TRASFORMAZIONE
Previsioni vigenti
 Piani e progetti convenzionati [art. 1.1.10. NTA]

Nuove previsioni
 Impegni di suolo non urbanizzato (ex LR 65/2014, art. 25) [art. 4.3.17. NTA]
 Aree di completamento urbano (I.D.I.C.) [art. 4.4.14. NTA]
 Aree di trasformazione urbana (PA, PDR, PUC) [art. 4.4.15. NTA]
 Aree ferroviarie a progettazione coordinata [art. 4.4.15. NTA]

MOBILITÀ [art.5.2.NTA]
Percorsi riservati alla mobilità attiva
 Piste ciclabili esistenti o già inserite nel Programma Triennale Opere Pubbliche 2022 - 2024
 Percorsi pedonali esistenti
 Passerella ciclopedonale ferroviaria di progetto
 Piste ciclabili di progetto
 Percorsi pedonali di progetto
 Percorsi pedonali di progetto nel territorio rurale

Viabilità
 Rete ferroviaria [art. 5.4. NTA]
 Sedi stradali esistenti [art. 5.3. NTA]
 Distributore di carburante [art. 5.5. NTA]
 Verde di corridoio stradale
 Viabilità di progetto [art. 5.3. NTA]

INFRASTRUTTURE VERDI
 Parco fluviale territoriale [art. 4.1.3. NTA]
 Corridoi ripariali [art. 3.1.3. NTA]

