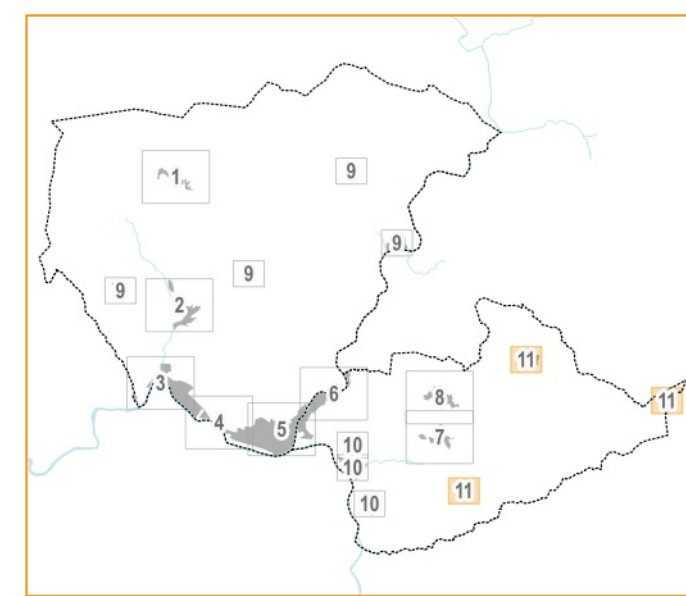


- GRUPPO ESTERNO**
- Progettista e Coordinatore**
Cantieri Associati
- Co-progettista e Pianeggiante**
Luciano Peluso
- Co-progettista e Urbanista, Mobilità**
Urbanistica
- Urbanistica**
Francesco Alberti (coordinamento scientifico)
Sabina Di Sisto
Lorenzo Nofroni
Lorenzo Castellani
Eloisa Giannini
Sara Naldini
Cristiano Rossi (collaborazione)
Elio Santella (collaborazione)
- Giovane Professionista**
Sara Naldini
- Valutazione Ambientale Strategica**
SINERGIA srls
Luca Giordano
Barla Scatardi
Emanuele Moroni
- Aspetti Geologici e sismici**
Geotecnic
Luciano Lazzeri
Nicola Siano
- Aspetti Idraulici**
Sergio Saporiti
Leonardo Martini
Elio Santella
- Aspetti Agroforestali**
Paolo Gatti
- Aspetti Paesaggistici**
T&M Territori e Mercati
Stefano Scardafella
Valentina Cosmi
- Aspetti Archeologici**
SIS
Francesco Perico
Cristina Volci
- Aspetti Giuridici**
Agostino Zoratti
Società cooperativa
- Sindaci**
Gianluigi Rossi (Comune di Pontassieve)
Nicola Piovani (Comune di Pelago)
- Responsabile Unico del Procedimento**
Fabio Gatti
- Supporto al RUP**
Cantieri Unici
- Garante dell'Informazione e della Partecipazione**
Modulistica Rossi
- Tecnici referenti Comuni Associati**
Silvia Roggi
Sonia Calzetti
Alessandro Pratesi



- LEGENDA DEI SIMBOLI**
- CONTESTO**
- Limite amministrativo
 - ▭ Perimetro del territorio urbanizzato
 - ▭ Ambito periurbano
 - ▭ Territorio rurale
- TERRITORIO URBANIZZATO**
- Morfotipi della città storica**
- T.S.1 - Tessuto urbano storico [art. 4.4.2. NTA]
 - T.S.2 - Tessuto storico rurale nel territorio urbanizzato [art. 4.4.3. NTA]
- Morfotipi della città contemporanea**
- Tessuti urbani a prevalente funzione residenziale mista**
- T.R.1 - Tessuto ad isolati chiusi o semichiusi [art. 4.4.4. NTA]
 - T.R.2 - Tessuto ad isolati aperti ed edifici residenziali isolati [art. 4.4.5. NTA]
 - T.R.3 - Tessuto ad isolati aperti e blocchi prevalentemente residenziali [art. 4.4.6. NTA]
 - T.R.4 - Tessuto ad isolati aperti e blocchi prevalentemente isolati di edilizia pianificata [art. 4.4.7. NTA]
 - T.R.5 - Tessuto puntiforme [art. 4.4.8. NTA]
 - T.R.6 - Tessuto a tipologie miste [art. 4.4.9. NTA]
 - T.R.7 - Tessuto sfrangiato di margine [art. 4.4.10. NTA]
- Tessuti della città produttiva specialistica**
- T.P.S.1 - Tessuto a proliferazione produttiva lineare [art. 4.4.11. NTA]
 - T.P.S.2 - Piattaforma produttiva, commerciale, direzionale [art. 4.4.12. NTA]
 - T.P.S.3 - Isola specializzata [art. 4.4.13. NTA]
- Classificazione del patrimonio edilizio esistente**
- ▭ Edifici fondativi dell'identità storico-culturale [art. 1.2.2. NTA]
 - ▭ Edifici rappresentativi dell'identità storico-culturale [art. 1.2.3. NTA]
 - ▭ Edifici di modesto valore storico-architettonico e paesaggistico [art. 1.2.4. NTA]
 - ▭ Edifici privi di valore storico-architettonico e paesaggistico [art. 1.2.5. NTA]
 - ▭ Edifici crollati o diruti [art. 1.2.6. NTA]
 - ▭ Costruzioni o manufatti precari non classificati [art. 1.2.7. NTA]
- Servizi pubblici di interesse locale [art.4.2.1.NTA]**
- AS Aree per l'istruzione
 - AC Aree per attrezzature di interesse comune
 - V Aree per il verde
 - P Aree per i parcheggi
- Servizi pubblici di interesse locale di progetto [art.4.2.2.NTA]**
- AS Aree per l'istruzione
 - AC Aree per attrezzature di interesse comune
 - V Aree per il verde
 - P Aree per i parcheggi
- Servizi privati (PV) di interesse locale [art.4.2.4.NTA]**
- ASP Aree per l'istruzione
 - ACP Aree per attrezzature di interesse comune
 - VP Aree per il verde
 - PP Aree per i parcheggi
- Servizi privati (PV) di interesse locale di progetto [art.4.2.4.NTA]**
- ASP Aree per l'istruzione
 - ACP Aree per attrezzature di interesse comune
 - VP Aree per il verde
 - PP Aree per i parcheggi
- Verde privato**
- ▭ Verde privato
- AREE DI TRASFORMAZIONE**
- Previsioni vigenti**
- ▭ Piani e progetti convenzionati [art. 1.1.10. NTA]
- Nuove previsioni**
- ▭ Impieghi di suolo non urbanizzato (ex LR 65/2014, art. 25) [art. 4.3.17. NTA]
 - ▭ Aree di completamento urbano (ID,IC) [art. 4.4.14. NTA]
 - ▭ Aree di trasformazione urbana (PA,PDR,PUC) [art. 4.4.15. NTA]
 - ▭ Aree ferroviarie a progettazione coordinata [art. 4.4.15. NTA]
- MOBILITÀ [art.5.2.NTA]**
- Percorsi riservati alla mobilità attiva**
- ▭ Piste ciclabili esistenti o già inserite nel Programma Triennale Opere Pubbliche 2022 - 2024
 - ▭ Percorsi pedonali esistenti
 - ▭ Passerella ciclopedonale ferrovia di progetto
 - ▭ Piste ciclabili di progetto
 - ▭ Percorsi pedonali di progetto
 - ▭ Percorsi pedonali di progetto nel territorio rurale
- Viabilità**
- ▭ Rete ferroviaria [art. 5.4. NTA]
 - ▭ Sedi stradali esistenti [art. 5.3. NTA]
 - ▭ Distributore di carburante [art. 5.5. NTA]
 - ▭ Verde di corridoio stradale
 - ▭ Viabilità di progetto [art. 5.3. NTA]
- INFRASTRUTTURE VERDI**
- ▭ Parco fluviale territoriale [art. 4.1.3. NTA]
 - ▭ Corridoi ripariani [art. 3.1.3. NTA]

