

**PIANO OPERATIVO INTERCOMUNALE**  
Pelago • Pontassieve

**GRUPPO ESTERNO**

**Progettista e Coordinatore**  
Giancarlo Corbelli

**Co-progettista e Paesaggista**  
Luca Neri

**Co-progettista e Urbanista, Mobilità**  
Luca Neri

**Co-progettista e Urbanista, Mobilità**  
Francesco Alberti (coordinamento scientifico)  
Valentina Rossi  
Lorenzo Nofroni  
Martina Casali  
Eloisa Gambini  
Sara Nelli  
Giacomo Rossi (collaborazione)  
Elio Lorenzini (collaborazione)

**Giovane Professionista**  
Sara Nelli

**Valutazione Ambientale Strategica**  
SINERGIA srl  
Luca Giordano  
Barbara Scattari  
Emmanuel Mercuri

**Aspetti Geologici e sismici**  
Gestione  
Luciano Lazzeri  
Nicola Sbrana

**Aspetti Idraulici**  
Gestione e Progettazione  
Luca Neri  
Luca Neri

**Aspetti Agroforestali**  
Piero Gatti

**Aspetti Paesaggistici**  
T&M Servizi e Mercati  
Sofia Scandolotto  
Valentina Cosmi

**Aspetti Archeologici**  
ARCS  
Francesco Perici  
Cristina Volci

**Aspetti Giuridici**  
Aspirino Zerelli Quantaroli

**Percezione Partecipativa**  
Società società cooperativa

**Sindaci**  
Carla Rossi (Comune di Pontassieve)  
Nicola Piovani (Comune di Pelago)

**Responsabile Unico del Procedimento**  
Fabio Gatti

**Supporto al RUP**  
Caterina Ucci

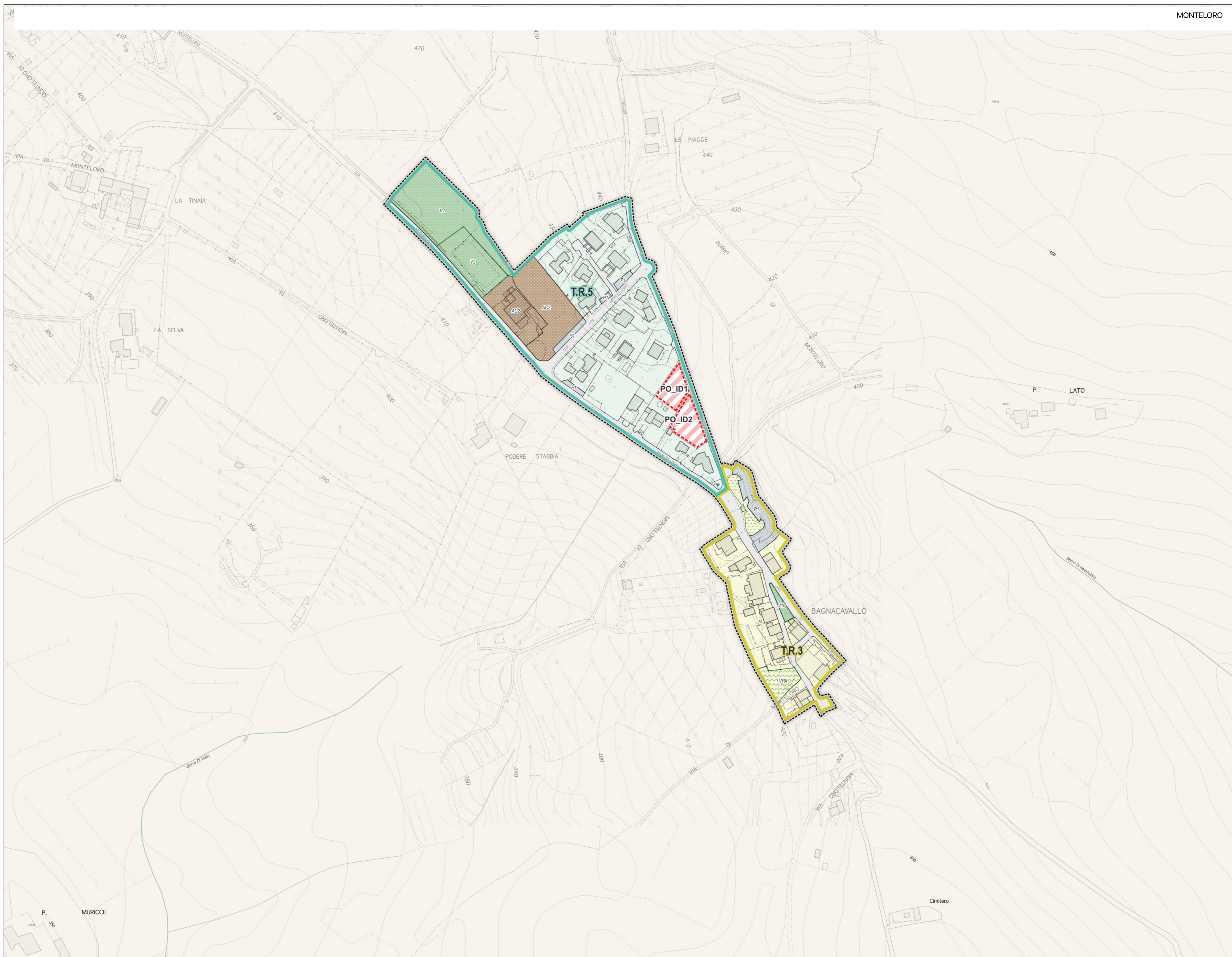
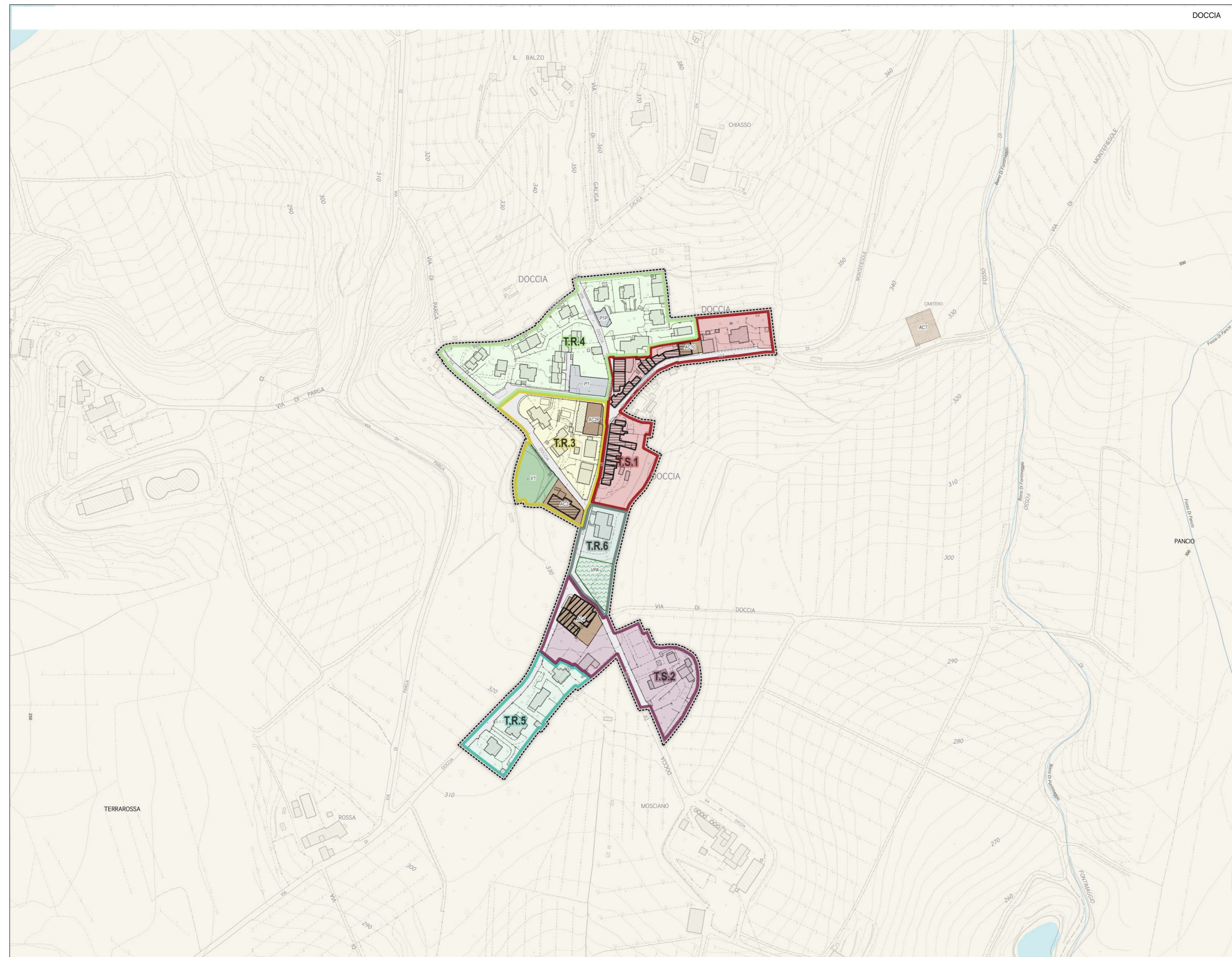
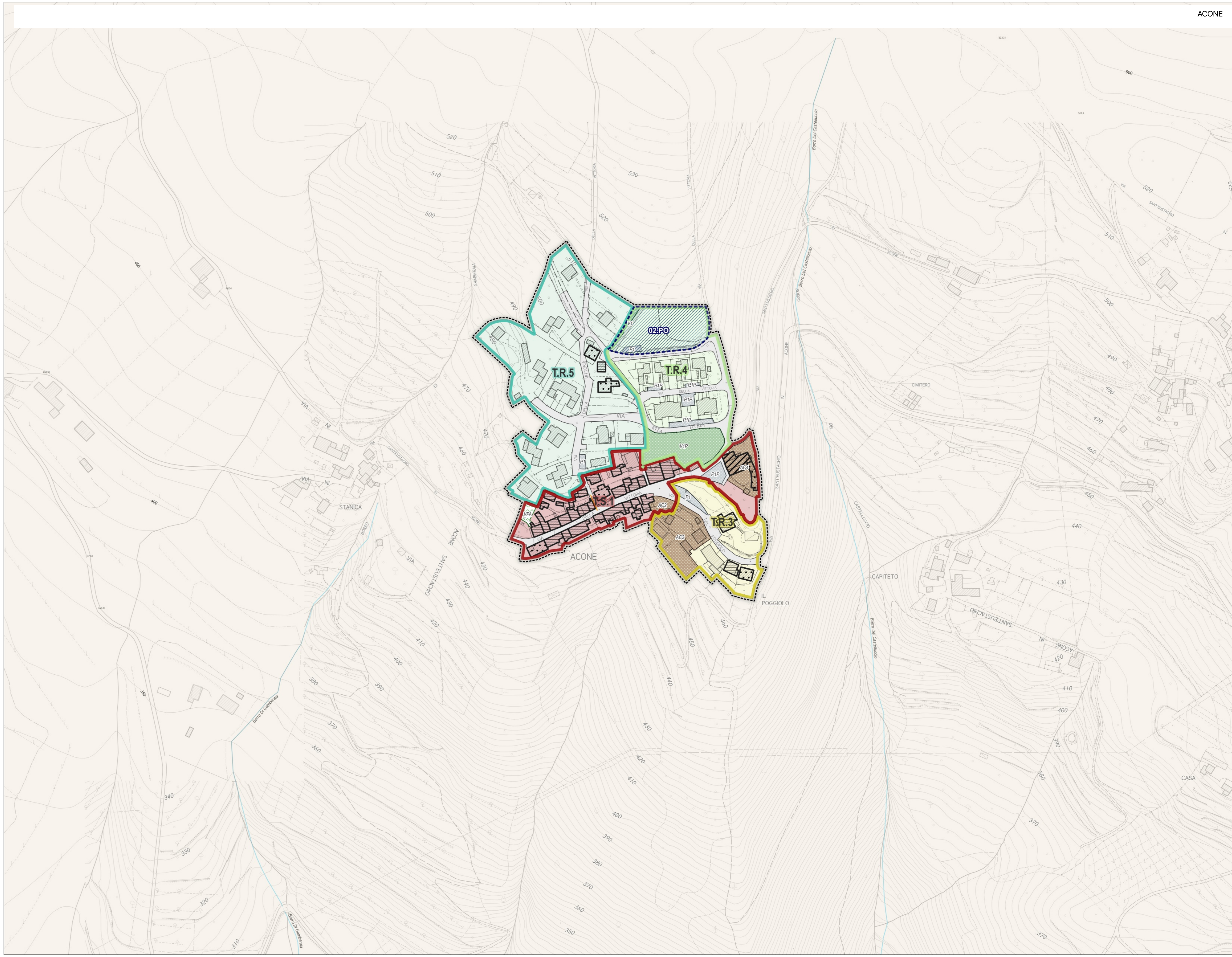
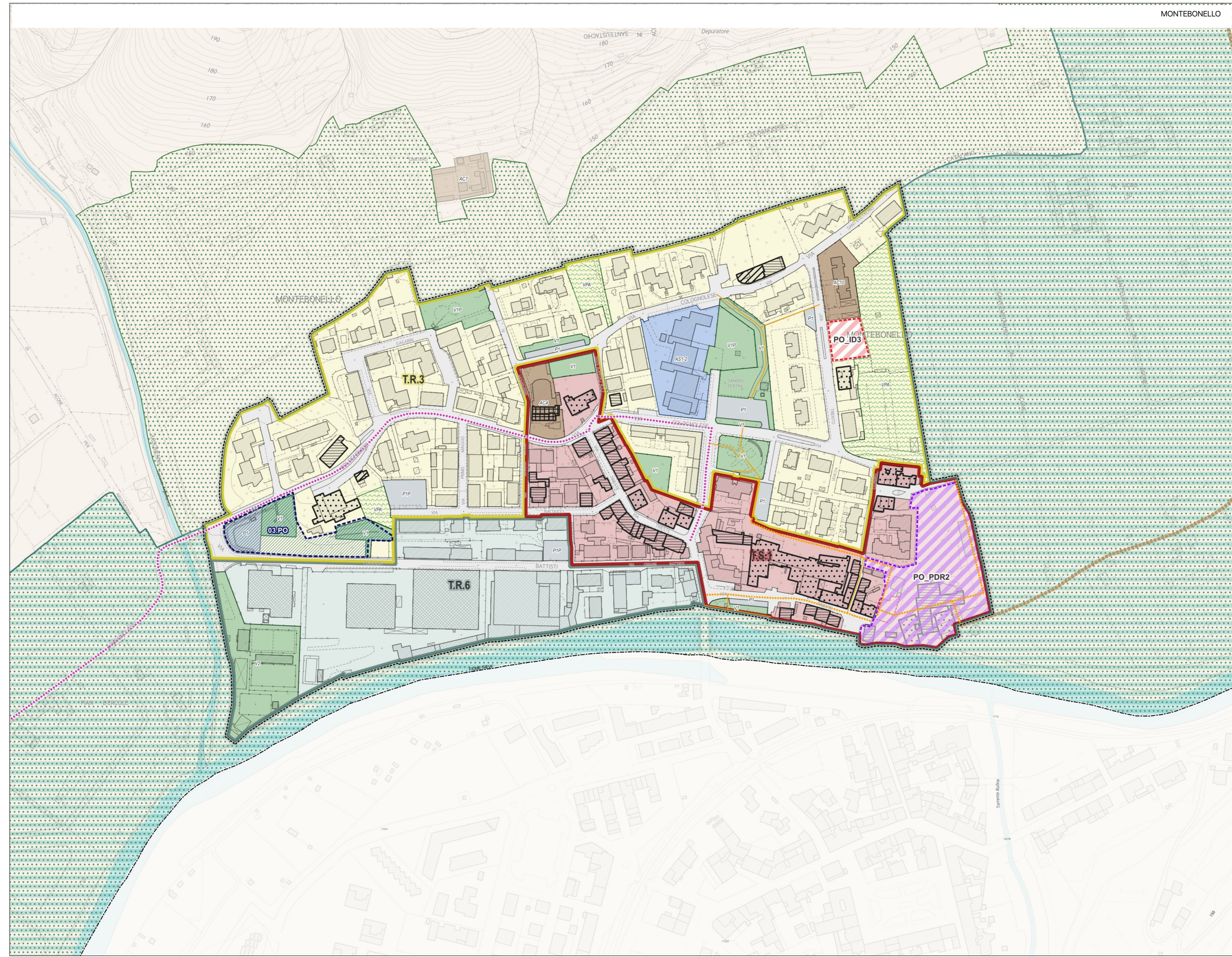
**Garante dell'Informazione e della Partecipazione**  
Modestina Rossi

**Tecnici referenti Comuni Associati**  
Silvia Roggi  
Sonia Calzetti  
Alessandro Pratesi



**QP.3.9** TERRITORIO URBANIZZATO  
DISCIPLINA DELLE TRASFORMAZIONI

Scala 1:2.000 Settembre 2024



**LEGENDA DEI SIMBOLI**

**CONTESTO**

- Limite amministrativo
- ▭ Perimetro del territorio urbanizzato
- ▭ Ambito periurbano
- ▭ Territorio rurale

**TERRITORIO URBANIZZATO**

**Morfotipi della città storica**

- ▭ T.S.1 - Tessuto urbano storico [art. 4.4.2. NTA]
- ▭ T.S.2 - Tessuto storico rurale nel territorio urbanizzato [art. 4.4.3. NTA]

**Morfotipi della città contemporanea**

**Tessuti urbani a prevalente funzione residenziale mista**

- ▭ T.R.1 - Tessuto ad isolati chiusi o semichiusi [art. 4.4.4. NTA]
- ▭ T.R.2 - Tessuto ad isolati aperti ed edifici residenziali isolati [art. 4.4.5. NTA]
- ▭ T.R.3 - Tessuto ad isolati aperti e blocchi prevalentemente residenziali [art. 4.4.6. NTA]
- ▭ T.R.4 - Tessuto ad isolati aperti e blocchi prevalentemente isolati di edilizia pianificata [art. 4.4.7. NTA]
- ▭ T.R.5 - Tessuto puntiforme [art. 4.4.8. NTA]
- ▭ T.R.6 - Tessuto a tipologie miste [art. 4.4.9. NTA]
- ▭ T.R.7 - Tessuto sfrangiato di margine [art. 4.4.10. NTA]

**Tessuti della città produttiva specialistica**

- ▭ T.P.S.1 - Tessuto a proliferazione produttiva lineare [art. 4.4.11. NTA]
- ▭ T.P.S.2 - Piattaforma produttiva, commerciale, direzionale [art. 4.4.12. NTA]
- ▭ T.P.S.3 - Isola specializzata [art. 4.4.13. NTA]

**Classificazione del patrimonio edilizio esistente**

- ▭ Edifici fondativi dell'identità storico-culturale [art. 1.2.2. NTA]
- ▭ Edifici rappresentativi dell'identità storico-culturale [art. 1.2.3. NTA]
- ▭ Edifici di modesto valore storico-architettonico e paesaggistico [art. 1.2.4. NTA]
- ▭ Edifici privi di valore storico-architettonico e paesaggistico [art. 1.2.5. NTA]
- ▭ Edifici crollati o diruti [art. 1.2.6. NTA]
- ▭ Costruzioni o manufatti precari non classificati [art. 1.2.7. NTA]

**Servizi pubblici di interesse locale (art.4.2.1.NTA)**

- AS Aree per l'istruzione
- AC Aree per attrezzature di interesse comune
- V Aree per il verde
- P Aree per i parcheggi

**Servizi pubblici di interesse locale di progetto (art.4.2.3.NTA)**

- AS Aree per l'istruzione
- AC Aree per attrezzature di interesse comune
- V Aree per il verde
- P Aree per i parcheggi

**Servizi privati (P) di interesse locale (art.4.2.4.NTA)**

- ASP Aree per l'istruzione
- ACP Aree per attrezzature di interesse comune
- VP Aree per il verde
- PP Aree per i parcheggi

**Servizi privati (P) di interesse locale di progetto (art.4.2.4.NTA)**

- ASP Aree per l'istruzione
- ACP Aree per attrezzature di interesse comune
- VP Aree per il verde
- PP Aree per i parcheggi

**AREE DI TRASFORMAZIONE**

**Previsioni vigenti**

- ▭ Piani e progetti convenzionati [art. 1.1.10. NTA]

**NUOVE PREVISIONI**

- ▭ Impegni di suolo non urbanizzato (ex LR 65/2014, art. 25) [art. 4.3.17. NTA]
- ▭ Aree di completamento urbano (ID, IDC) [art. 4.4.14. NTA]
- ▭ Aree di trasformazione urbana (PA, PDR, PUC) [art. 4.4.15. NTA]
- ▭ Aree ferroviarie a progettazione coordinata [art. 4.4.15. NTA]

**MOBILITÀ (art.5.2.NTA)**

**Percorsi riservati alla mobilità attiva**

- ▭ Piste ciclabili esistenti o già inserite nel Programma Triennale Opere Pubbliche 2022 - 2024
- ▭ Percorsi pedonali esistenti
- ▭ Passerella ciclopedonale ferroviaria di progetto
- ▭ Piste ciclabili di progetto
- ▭ Percorsi pedonali di progetto
- ▭ Percorsi pedonali di progetto nel territorio rurale

**Viabilità**

- ▭ Rete ferroviarie [art. 5.4. NTA]
- ▭ Sedi stradali esistenti [art. 5.3. NTA]
- ▭ Distributore di carburante [art. 5.5. NTA]
- ▭ Verde di corridoio stradale
- ▭ Viabilità di progetto [art. 5.3. NTA]

**INFRASTRUTTURE VERDI**

- ▭ Parco fluviale territoriale [art. 4.1.3. NTA]
- ▭ Corridoi ripariali [art. 3.1.3. NTA]