



# PIANO OPERATIVO INTERCOMUNALE

Pelago • Pontassieve



## GRUPPO ESTERNO

### Progettista e Coordinatore

Giuseppe Geronzi

### Co-progettista e Pianeggiante

Luciano Pizzini

### Co-progettista e Urbanista, Mobilità

Umberto Tosi

### Co-progettista e Urbanista, Mobilità

Francesco Alberti (coordinamento scientifico)

Sabina Di Sora

Lorenzo Ruffoni

Stefano Capolletti

Elisabetta Gambini

Stefano Nelli

Claudio Rossi (collaborazione)

Elisa Santucci (collaborazione)

### Giovane Professionista

Luca Neri

### Valutazione Ambientale Strategica

SINERGIA srl

Luca Giordano

Barbara Scattari

Emmanuel Moroni

### Aspetti Geologici e sismici

Geotecnic

Luciano Lazzeri

Nicola Rossi

### Aspetti Idraulici

Geotecnic

Luca Giordano

Luca Giordano

### Aspetti Agroforestali

Paolo Gatti

### Aspetti Paesaggistici

Paolo Gatti

Paolo Gatti

### Aspetti Archeologici

Francesco Perini

Cristina Volpi

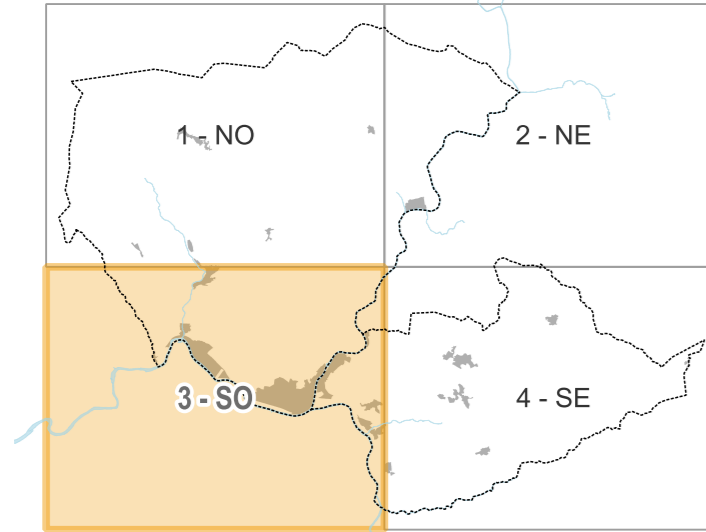
### Aspetti Giuridici

Agostino Zarelli

Quantum

### Percezione Partecipativa

Società società cooperativa



QP.9a.3

Potenziale archeologico

Scala 1:10.000

Settembre 2024

## LEGENDA DEI SIMBOLI

### CONTESTO

----- Limite amministrativo

□ Perimetro del territorio urbanizzato

### Evidenze archeologiche

Potenziale archeologico

1

2

3

4

5

