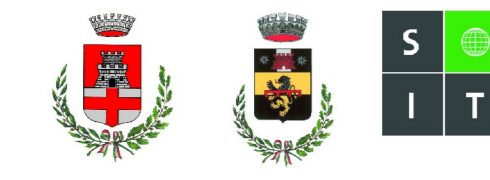


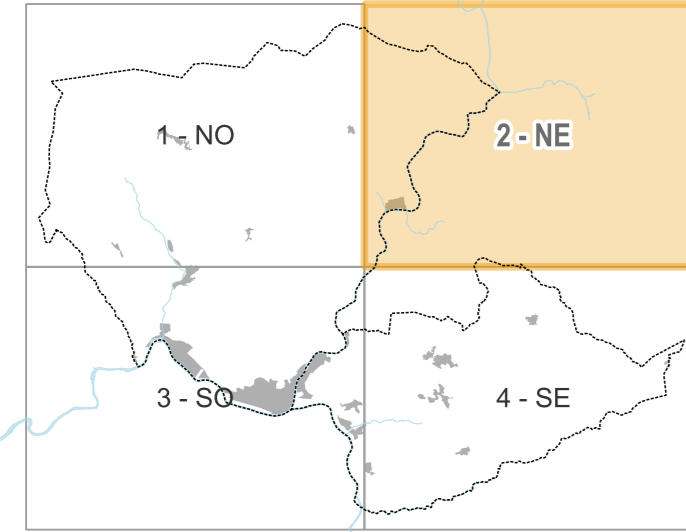


PIANO OPERATIVO INTERCOMUNALE

Pelago • Pontassieve



GRUPPO ESTERNO
Progettista e Coordinatore
 Giancarlo Corbelli
Co-progettista e Pianeggiante
 Luciano Poggiani
Co-progettista e Urbanista, Mobilità
 Valterelli Tull
 Francesco Alberti (coordinamento scientifico)
 Sabina De Sica
 Lorenzo Nutroni
 Stefania Caporali
 Eleonora Ciampelli
 Sara Naldini
 Giacomo Rossi (collaborazione)
 Elise Sennetta (collaborazione)
Giovane Professionista
 Sara Naldini
Valutazione Ambientale Strategica
 SINERGIA srls
 Luca Giordano
 Barla Scatari
 Emanuela Moroni
Aspetti Geologici e sismici
 Confindustria
 Luciano Lazzeri
 Nicola Sica
Aspetti Idraulici
 Confindustria
 Luciano Lazzeri
 Riccardo Martini
 Luca Sennetta
Aspetti Agroforestali
 Paolo Gatti
Aspetti Partecipativi
 T4M Terribili e Mercati
 Simona Giordano
 Valterelli Corbelli
Aspetti Archeologici
 A2C
 Francesco Perici
 Cristina Volci
Aspetti Giuridici
 Agostino Zavetti
 Quantavanti
Forme Partecipative
 Società società cooperativa



QP.9a.2
 Potenziale archeologico
 Scala 1:10.000
 Settembre 2024

LEGENDA DEI SIMBOLI

CONTESTO

- Limite amministrativo
- Perimetro del territorio urbanizzato

Evidenze archeologiche

Potenziale archeologico

- 1
- 2
- 3
- 4
- 5

