

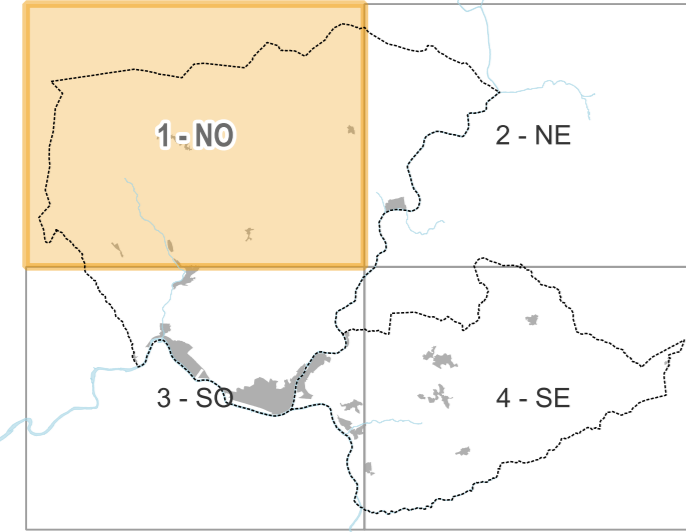


# PIANO OPERATIVO INTERCOMUNALE

Pelago • Pontassieve



**GRUPPO ESTERNO**  
**Progettista e Coordinatore**  
 Giancarlo Geronzi  
**Co-progettista e Pianeggiata**  
 Luciano Padoa  
**Co-progettista e Urbanista, Mobilità**  
 Ubaldo Tosi  
**Co-progettista e Pianeggiata**  
 Francesco Alberti (coordinamento scientifico)  
 Sabina Di Sisto  
 Lorenzo Nutroni  
 Stefania Capalini  
 Eleonora Cambiasi  
 Sara Naldini  
 Giacomo Rossi (collaborazione)  
 Elise Sennetta (collaborazione)  
**Giovane Professionista**  
 Sara Naldini  
**Valutazione Ambientale Strategica**  
 SINEGIA s.r.l.  
 Luca Cavallone  
 Elena Scattari  
 Emanuele Moretti  
**Aspetti Geologici e sismici**  
 Geronzi  
 Luciano Lazzeri  
 Nicola Sisti  
**Aspetti Idraulici**  
 Sergio Sappaloni  
 Leonardo Martini  
 Luca Biondini  
**Aspetti Agroforestali**  
 Paolo Gatti  
**Aspetti Paesaggistici**  
 T&M Terribili e Merzetti  
 Stefano Stanzani  
 Valterina Cosmi  
**Aspetti Archeologici**  
 A3C  
 Francesco Perici  
 Cristina Volci  
**Aspetti Giuridici**  
 Agostino Zavetti Quaresimi  
**Percorso Partecipativo**  
 Sociadò società cooperativa



QP.9a.1

Potenziale archeologico

Scala 1:10.000

Settembre 2024

## LEGENDA DEI SIMBOLI

### CONTESTO

- Limite amministrativo
- Perimetro del territorio urbanizzato

### Evidenze archeologiche

#### Potenziale archeologico

- 1
- 2
- 3
- 4
- 5

