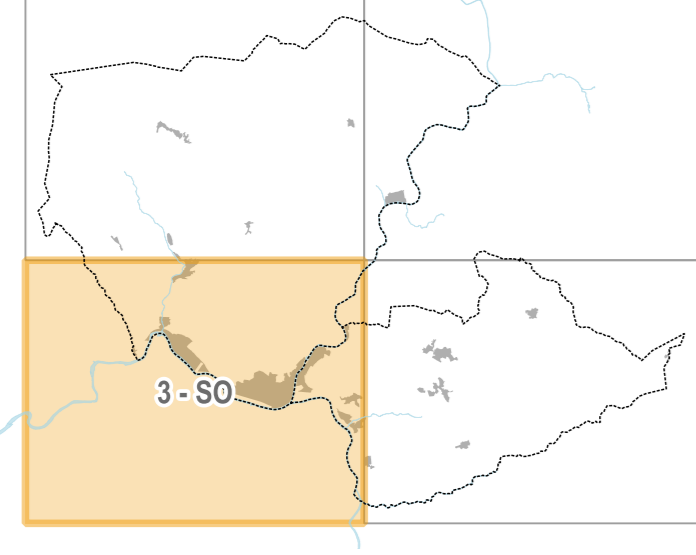


PIANO OPERATIVO INTERCOMUNALE

Pelago • Pontassieve



GRUPPO ESTERNO
Progettista e Coordinatore
 Gianfranco Geronzi
Co-progettista e Panneggiata
 Luciano Biondi
Co-progettista e Urbanista, Mobilità
 Ubaldo Toffi
 Francesco Alberti (coordinamento scientifico)
 Sabina Di Sora
 Lorenzo Ruffoni
 Stefania Capalini
 Eleonora Galliani
 Sara Nardini
 Giacomo Rossi (collaborazione)
 Elia Senneca (collaborazione)
Giovane Professionista
 Sara Nardini
Valutazione Ambientale Strategica
 SENSIGEA s.r.l.
 Luca Giordano
 Barbara Scatari
 Emanuele Moretti
Aspetti Geologici e sismici
 Geotecnic
 Luciano Lazzeri
 Nicola Salsani
Aspetti Idraulici
 Geoprospezione
 Leonardo Martini
 Luca Ricciarini
Aspetti Agroforestali
 Paolo Ganti
Aspetti Recreativi
 T&M Servizi e Mercati
 Stefano Scardafella
 Valterina Cosmi
Aspetti Archeologici
 Francesco Perici
 Luca Ricciarini
Aspetti Giuridici
 Agostino Zafferi Quarenari
Persees Partecipative
 Societab società cooperativa



QC.IG.2.3 CARTA DELLE AREE ED ELEMENTI ESPOSTI A FENOMENI ALLUVIONALI
 Scala 1:10.000
 Settembre 2024

LEGENDA DEI SIMBOLI

- Classi di Pericolosità da alluvione (PGRA - DPGR 5R/2020)**
- Area a Pericolosità per Alluvioni rare (P1)
 - Area a Pericolosità per Alluvioni poco frequenti (P2)
 - Area a Pericolosità per Alluvioni frequenti (P3)

- Aree presidiate da sistemi arginali come definite dall'art.2 comma 1, lett. s) della L. 41/2018**
- Area presidiate da sistemi arginali
 - Sistemi arginali

- Reticolo idrografico di cui all'art.22, comma 2, lett. e), della Lr.79/2012 aggiornato con Delib. n.1061/2023**
- RETICOLO IDROGRAFICO
 - TRATTO TOMBATO
 - INFRASTRUTTURA IDRICA

- Perimetro TU**
- Perimetro TU

- Viabilità di connessione**
- Infrastruttura di accessibilità
 - Infrastruttura di connessione

- Aree di emergenza di Protezione Civile**
- aree di ricovero coperte
 - aree di ricovero scoperte
 - Area di ammassamento (da CLE)
 - Area di ricovero (da CLE)
 - Edificio strategico (ALL. A DPGR 1R/2022)

Codice CLE	Tipologia
S02	Scuola materna
S03	Scuola elementare
S05	Scuola Media
S21	Ospedale
S22	Casa di Cura
S23	Presidio sanitario
S30	Attività collettive
S36	Municipio
S37	Sede comunale decentrata
S52	Carabinieri e PS
S53	Vigili del Fuoco

