



PIANO OPERATIVO INTERCOMUNALE Pelago • Pontassieve

AVVIO DEL PROCEDIMENTO

Tav.07 Sistema territoriale Sieci - Pontassieve - San Francesco:
strategie ed obiettivi preliminari

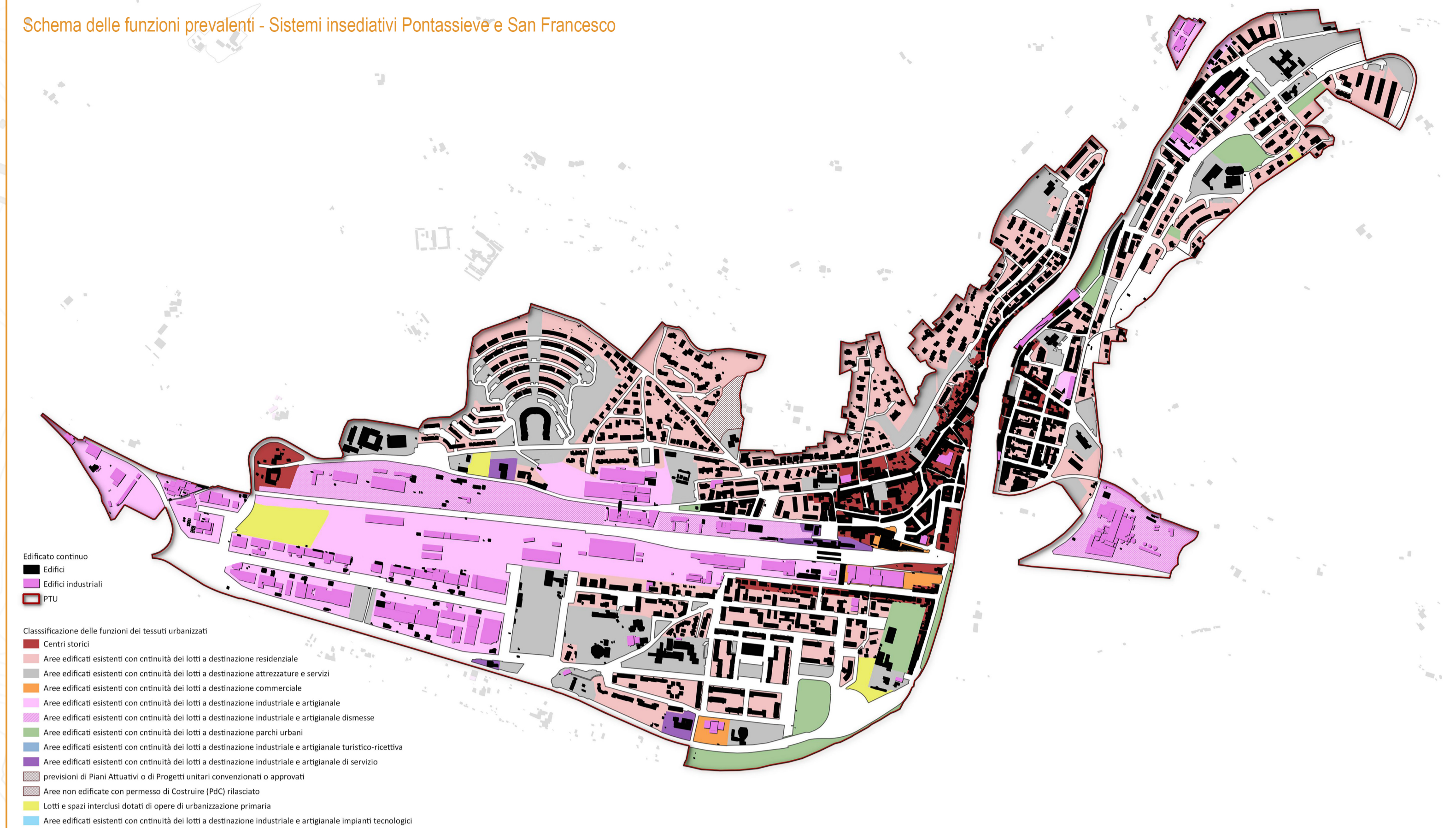


Il responsabile del procedimento:
Dott. Fabio Carli

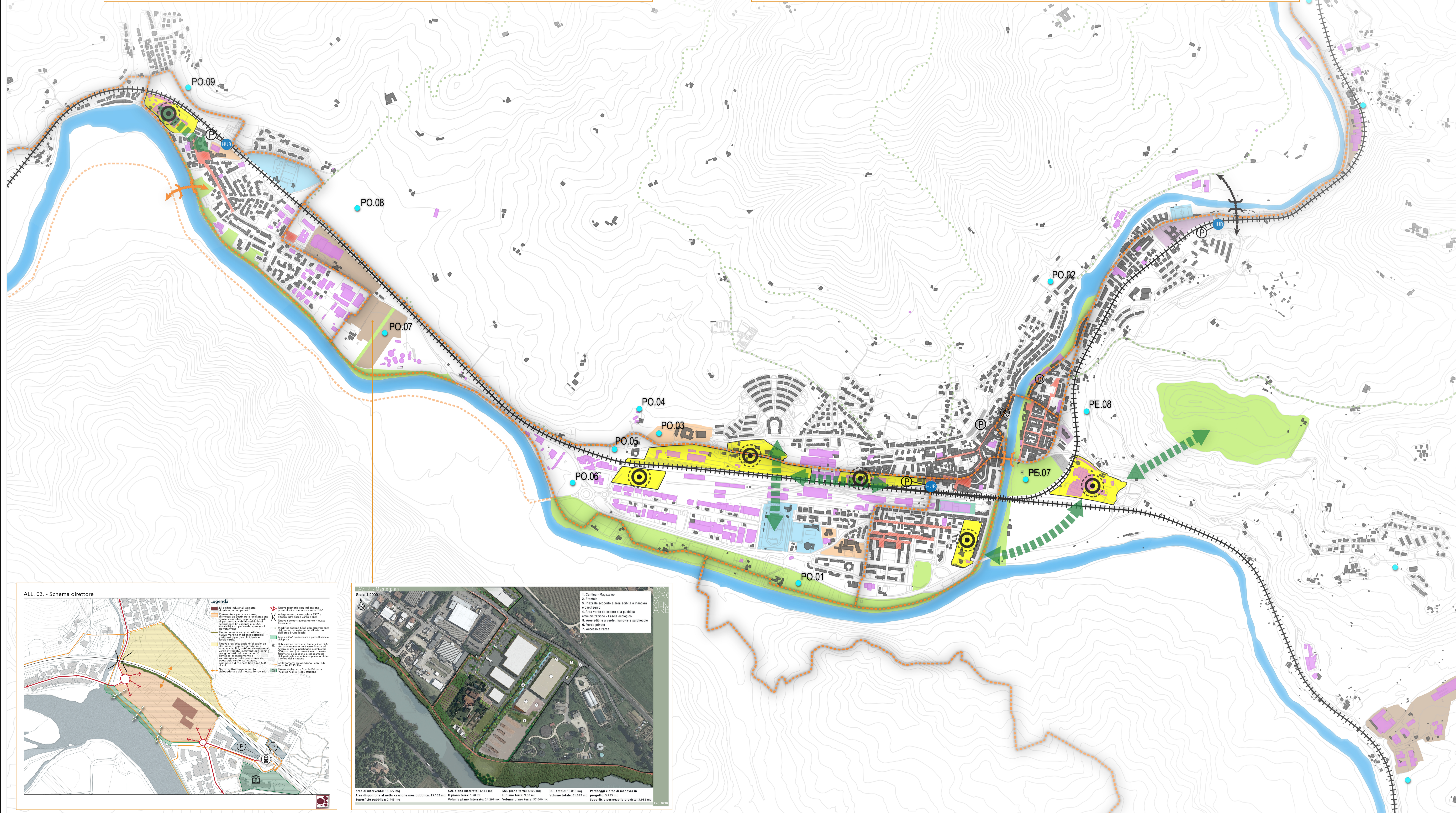
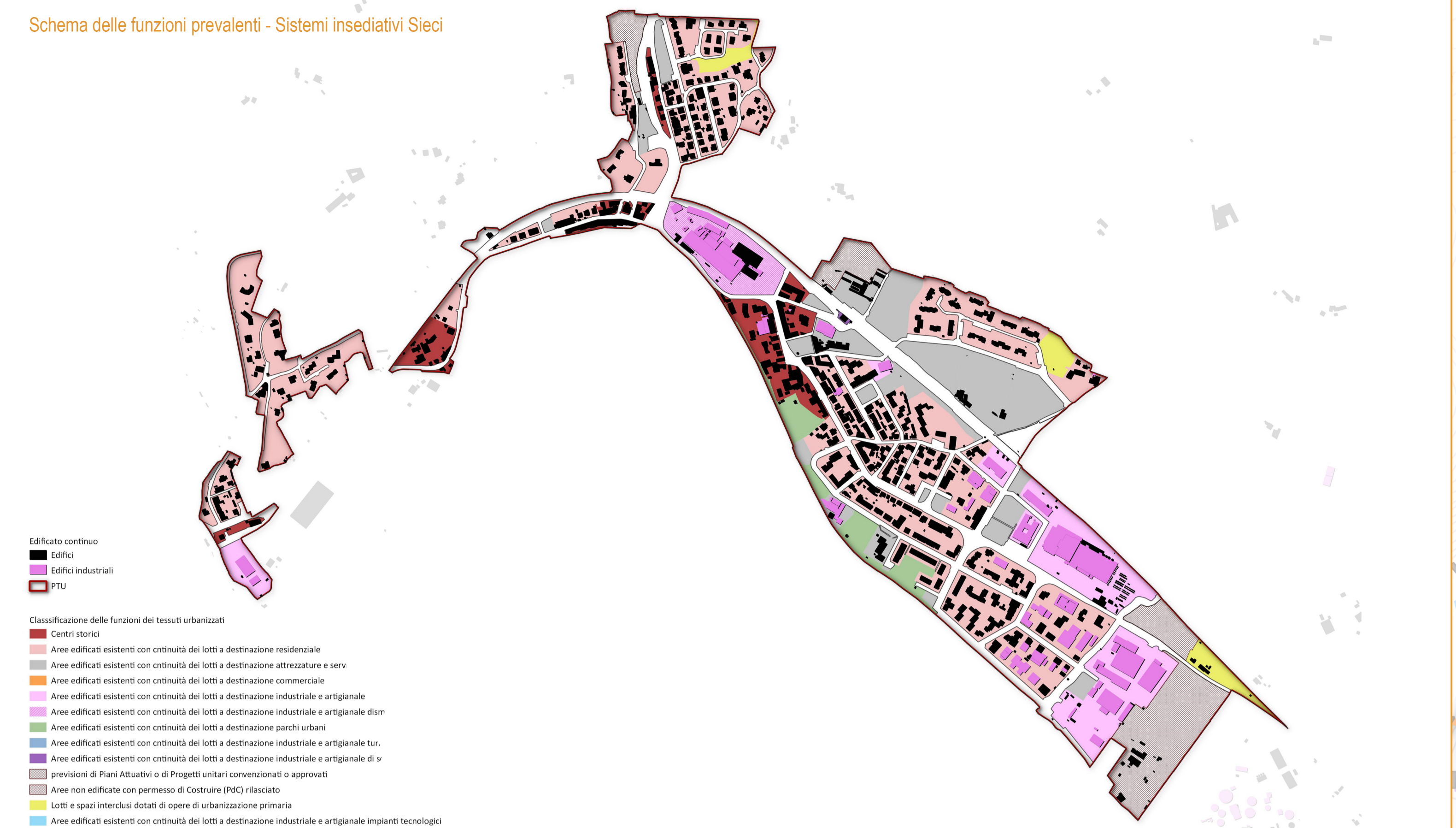
Documento redatto dall'ufficio di Piano Associato
Pelago Pontassieve

Dicembre 2020

Schema delle funzioni prevalenti - Sistemi insediativi Pontassieve e San Francesco



Schema delle funzioni prevalenti - Sistemi insediativi Sieci



- Legenda dei simboli**
- Edifici prevalentemente residenziali
 - Fiumi principali
 - Linea ferroviaria
 - Ipotesi di nuovo consumo di suolo PSI
 - Aree rigenerazione
- Elementi di connessione**
- Funzionali/concettuali
 - Fisici
 - Cicliste
 - Sentieri
 - Nuovi collegamenti veicolari
 - Nuovi collegamenti ciclopedonali
 - Linea ferroviaria
- Aree Pilota:**
- Della mobilità e dei percorsi**
- Hub intermodali
 - Cicliste
 - Sentieri
- Della produttività**
- Aree produttive esistenti
 - Nuove localizzazioni in aree dismesse
- Del commercio**
- Strade vicinato e mercati rionali
 - Centri commerciali esistenti
 - Nuove localizzazione in aree dismesse
- Dell'abitare**
- Nuove localizzazioni in aree dismesse
- Dell'istruzione**
- Poli scolastici
- Della cultura, natura, paesaggio e benessere**
- Cittadella dello sport
 - Impianti sportivi pubblici
 - Parco fluviale
 - Teatro/parco Monsavano

